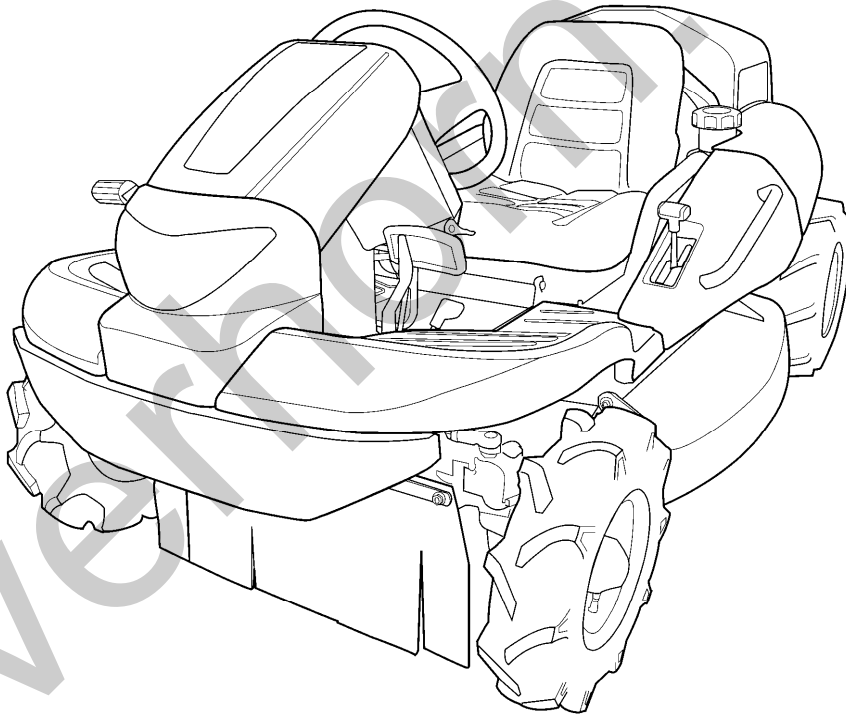


# PARTS LIST

## CM250



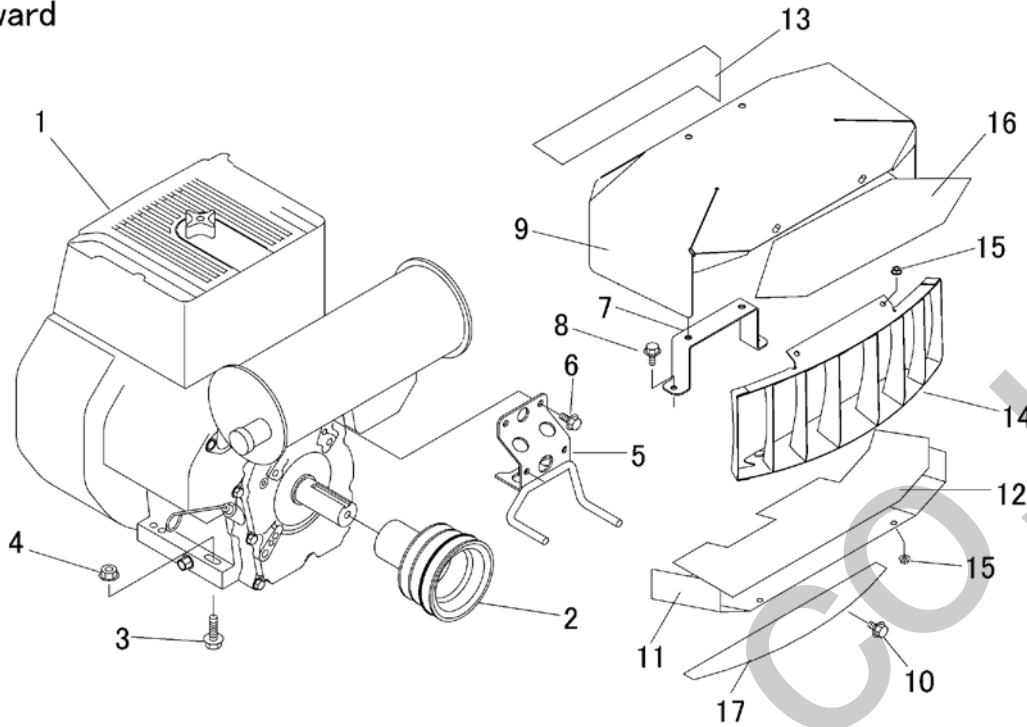
# 目次

## Table of Contents

5339 000A エンジン( 国内 ) Engine( Japan )	1
5332 010A エンジン コントロール Engine Control	2
5333 020A デンソウ( 国内 ) Electric( Japan )	3~4
5332 030A ネンリョウタンク Fuel Tank	5~6
5335 100A フレーム Frame	7
5332 120A フロントカバー Front Cover	8
5336 125B リアカバー Rear Cover	9~10
5335 130A バンパー Bumper	11
5336 200B ミッション Transmission	12
5332 205A HSTタンク HST Tank	13
5336 210A フロントアクスル Front Axle	14~15
5336 220A ゼンリンタイヤ Front Tire	16
5336 230A コウリンタイヤ Rear Tire	17
5335 235A ドウリョクデンタツ (ソウコウ) Power Line ( Drive )	18
5341 240A ドウリョクデンタツ (カリハ) Power Line ( Cutting )	19
5332 250A カリハクドウ Cutting Rotary	20~21
5333 300A ステアリング Steering	22~23
5332 310A 走行・操作レバー( 左ブレーキ 左HSTレバー ) Drive Lever ( Brake L HST L)	24~25
5332 320A フクヘンソクレバー Auxiliary Shift Lever	26
5333 330A ブレーキ( 左 ) Brake( Left )	27
5332 340A デフロックレバー Diff. Lock Lever	28
5332 350A シート Seat	29
5332 400A カリハリリンク Link	30
5335 405A カリタカサレバー( HST 左操作 ) Cutting Adjust( HST Lever L )	31
5335 410A カリハカバー Cutting Blade Shield	32~33
5335 420A カリハ Cutting Blade	34
5332 430A カリハブレーキ Cutter Brake	35
5339 500A マーク( 国内 ) Mark( Japan )	36~37
5335 530A フゾクヒン( 国内 ) Accessories( Japan )	38

Forward

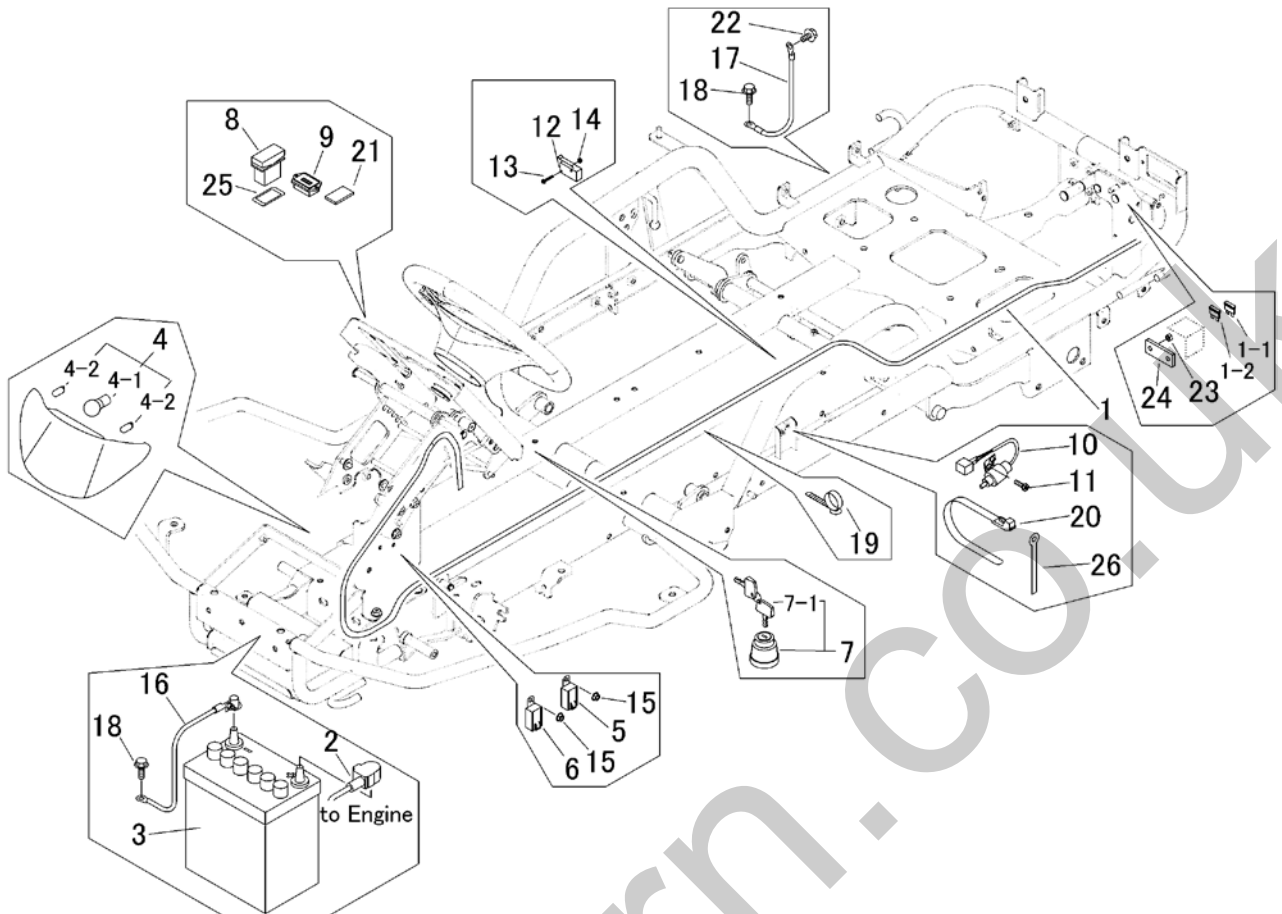
RH



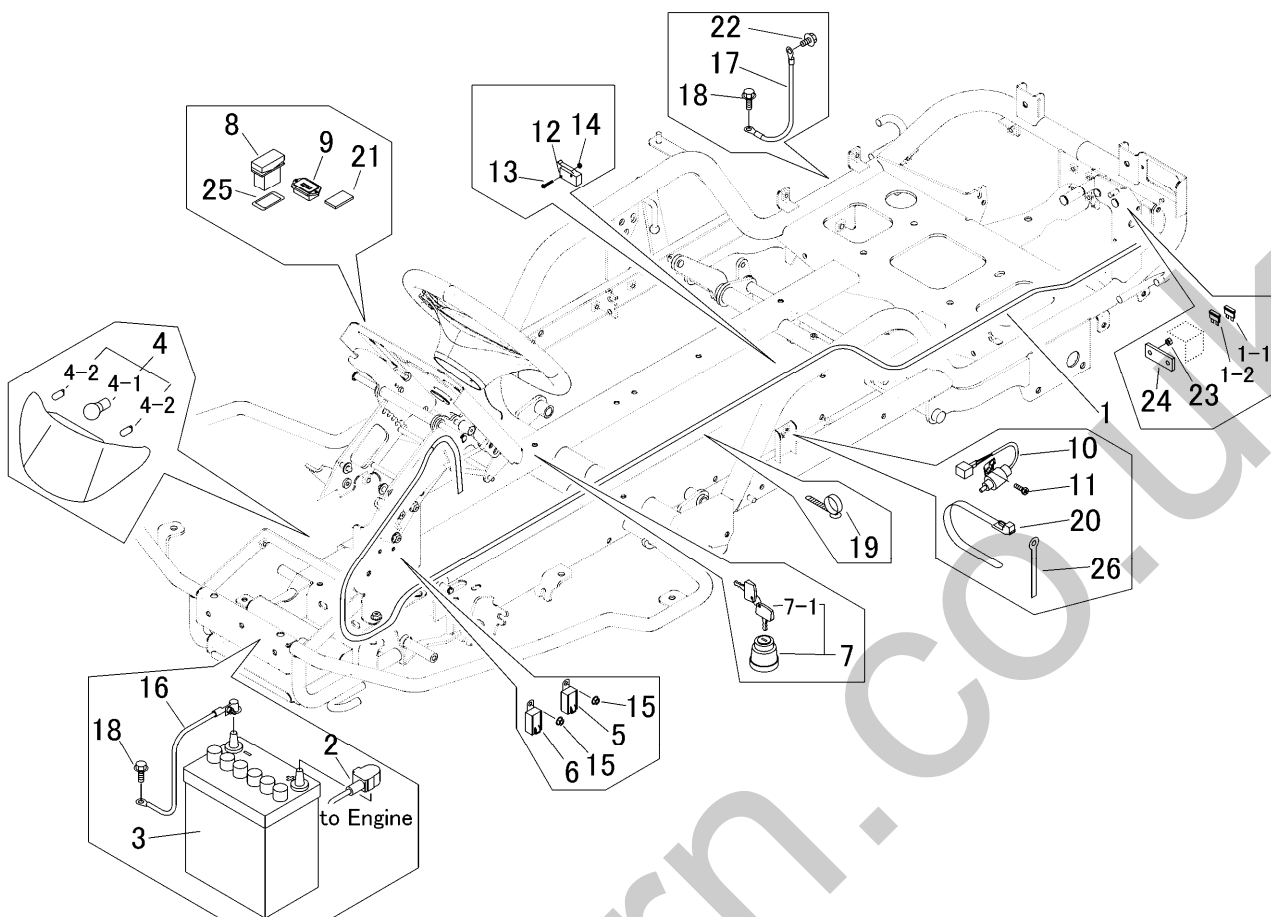
LH

見出	部品番号	部品名称		個数	型 寸	互換性	適用号機	備 考
NO.	PART NO.	PART NAME		Q'ty	DESCRIPTION	R/P	FROM ~ UP TO SERIAL NO.	REMARKS
1	5339 0001 000	エンジン	ENGINE	1	EH722DS7010			
2	5335 0005 000	プーリ	PULLEY	1				
3	K814 0110 040	Fボルト	BOLT	4	M10 × 40(8T)			
4	F301 0110 000	Fナット	NUT	4	M10			
5	5332 0006 000	ストッパ	STOPPER	1				
6	K710 0108 020	Fボルト	BOLT	2	M8 × 20(7T)			
7	5332 0011 000	ブラケット	BRACKET	1				
8	K700 0106 020	Fボルト	BOLT	2	M6 × 20(7T)			
9	5335 0012 000	カバー	COVER	1				
10	K110 0108 016	Fボルト	BOLT	4	M8 × 16			
11	5335 0013 000	ブラケット	BRACKET	1				
12	5332 0014 000	インシュレータ	INSULATOR	1				
13	5335 0015 000	インシュレータ	INSULATOR	1				
14	5335 0016 000	カバー	COVER	1				
15	F300 0106 000	Fナット	NUT	4	M6			
16	5332 0017 000	インシュレータ	INSULATOR	1				
17	5332 0018 000	インシュレータ	INSULATOR	1				



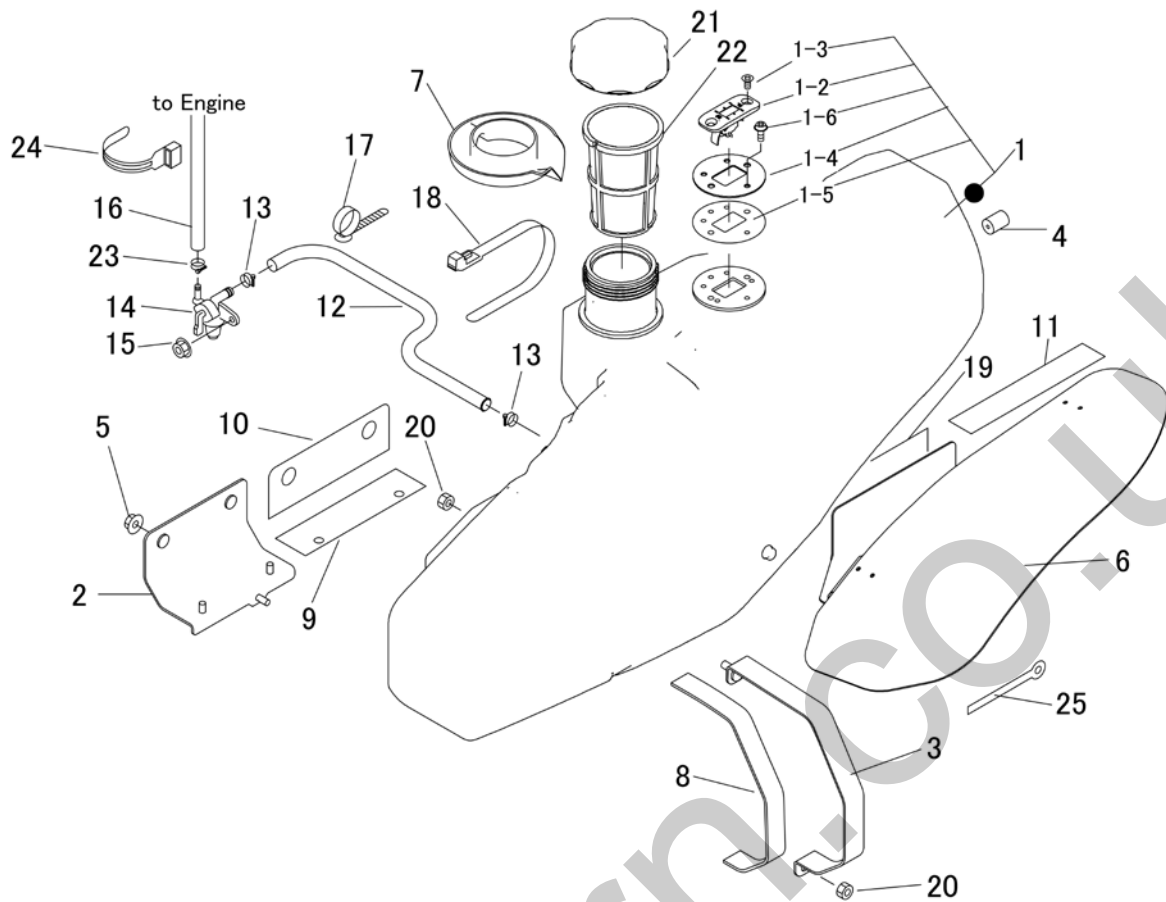


見出	部品番号	部品名称		個数	型 寸	互換性	適用号機	備 考
NO.	PART NO.	PART NAME		Q'ty	DESCRIPTION	R/P	FROM ~ UP TO SERIAL NO.	REMARKS
1	5332 0202 001	ハーネス	HARNESS	1				
1-1	0980 1003 002	ヒューズ	FUSE	1	30A			
1-2	0980 1001 002	ヒューズ	FUSE	1	10A			
2	0980 7201 704	プラスコード	CODE	1	20-L1700			
3	3705 3901 000	バッテリー	BATTERY	1				
4	5332 0203 000	ランプ	LAMP	1				
4-1	5332 0203 100	バルブ	BULB	1				
5	3714 0491 000	リレー	RELAY	1				
6	3714 8075 000	リレー	RELAY	1				パワーリレー(スタート)
7	3718 0425 000	メインスイッチAssy	SWITCH	1				パワーリレー(停止)
7-1	3718 0425 100	キーAssy	KEY	1				
8	5332 0205 000	スイッチ	SWITCH	1				ヘッドライトSW
9	5313 0205 000	アワメータ	METER	1				
10	5310 0208 000	スイッチ	SWITCH	1				セーフティSW(ブレーキ)
11	F204 0105 016	セムスA	SCREW	2	M5 × 16			
12	5306 3541 000	スイッチ	SWITCH	2				セーフティSW(シート下、カリハクラッチ)
13	F242 0103 020	ナベセムスA	SCREW	4				
14	F300 0103 001	Fナット	NUT	4	M3			
15	F300 0106 000	Fナット	NUT	2	M6			
16	3643 0217 000	マイナスコード	MINUS CODE	1				
17	3522 0231 000	マイナスコード	MINUS CODE	1				
18	3522 0238 100	タップタイト	TAP TIGHT	3				
19	3712 0315 000	クリップ	CLIP	5				
20	3637 0254 000	プラスチックバンド	BAND	8				
21	5333 0207 000	キャップ	CAPASSY	1				



見出	部品番号	部品名称		個数	型 寸	互換性	適用号機	備 考
NO.	PART NO.		PART NAME	数量	DESCRIPTION	R/P	FROM ~ UP TO SERIAL NO.	REMARKS
22	K110 0108 016	Fボルト	BOLT	1	M8 × 16(4T)			
23	A300 0106 001	Fナット	NUT	2	M6			
24	3652 0631 000	ブラケット	BRACKET	1				
25	5332 0207 000	プレート	PLATE	1				
26	0050 2110 083	クランプ	CLAMP	1				

5332 030A ネンリョウタンク Fuel Tank



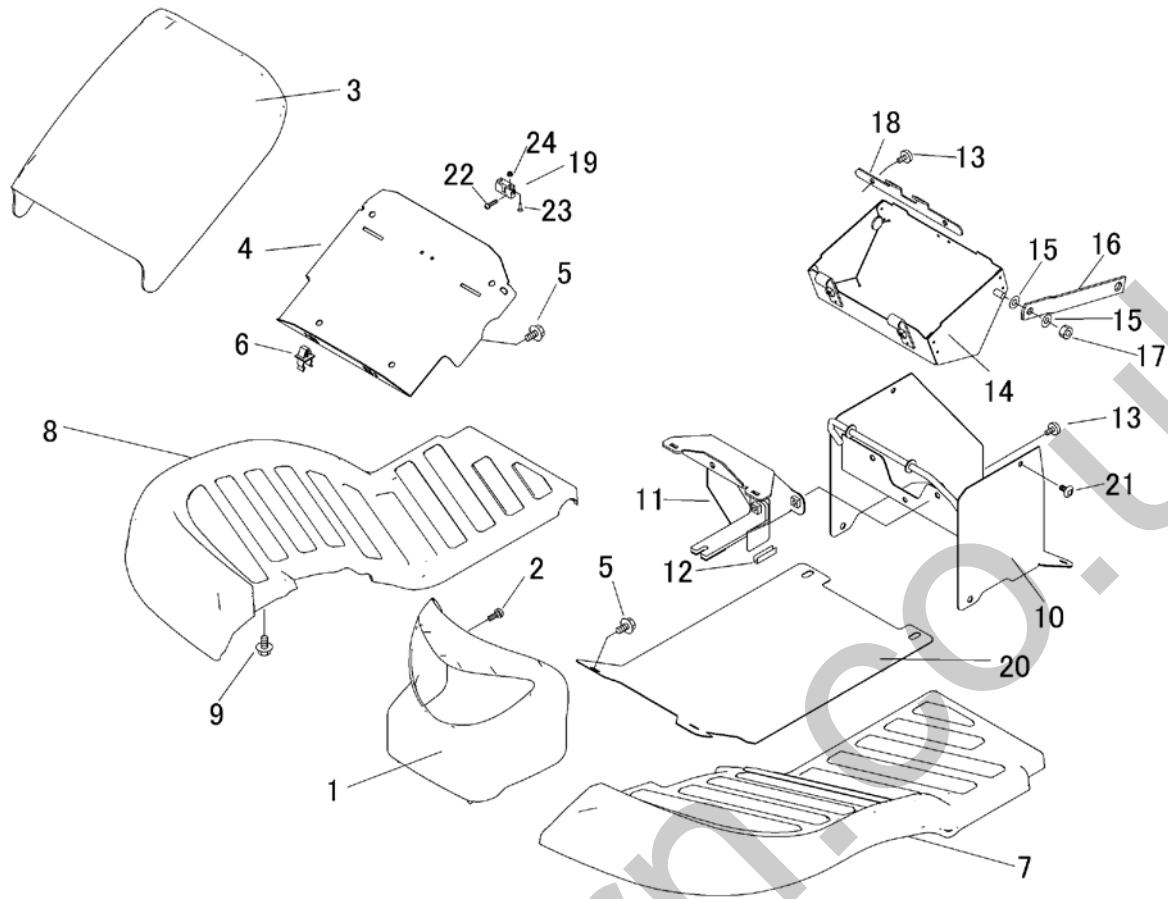
見出	部品番号	部品名称		個数	型 寸	互換性	適用号機	備 考
NO.	PART NO.	PART NAME		Q'ty	DESCRIPTION	R/P	FROM ~ UP TO SERIAL NO.	REMARKS
1	5332 0302 005	タンクASSY	TANK ASSY	1				
1-2	5332 0304 001	ゲージ	GAUGE	1				
1-3	A222 0106 014	サヲコネシ	SCREW	2	M6X14			
1-4	5332 0305 000	プレート	PLATE	1				
1-5	5332 0321 000	シール	SEAL	1				
1-6	F242 0105 010	ナベセムスA	SCREW	3	M5 × 10			
2	5332 0306 000	ブラケット	BRACKET	1				
3	5332 0307 000	ブラケット	BRACKET	1				
4	5332 0318 000	ホコゴム	GROMMET	2				
5	F301 0108 000	Fナット	NUT	2	M8			
6	5332 0308 001	ブラケット	BRACKET	1				
7	5332 0309 000	カバー	COVER	1				
8	5332 0311 000	ゴムイタ	GROMMET	1				
9	5332 0312 000	ゴムイタ	GROMMET	1				
10	5332 0313 000	ゴムイタ	GROMMET	1				
11	5332 0314 000	ゴムイタ	GROMMET	1				
12	5332 0315 000	ホース	HOSE	1	φ8 × φ14			
13	0050 1100 140	ホースバンド	BAND	2				
14	5305 0329 000	フューエルコック	COCK	1				
15	F300 0106 000	Fナット	NUT	1	M6			
16	5332 0316 000	ホース	HOSE	1	φ6 × φ13.5			
17	3712 0315 000	クリップ	CLIP	1				
18	3637 0254 000	プラスチックバンド	BAND	2				
19	5332 0317 001	インシュレータ	INSULATOR	1				
20	A351 0108 002	Uナット	NUT	2	M8			





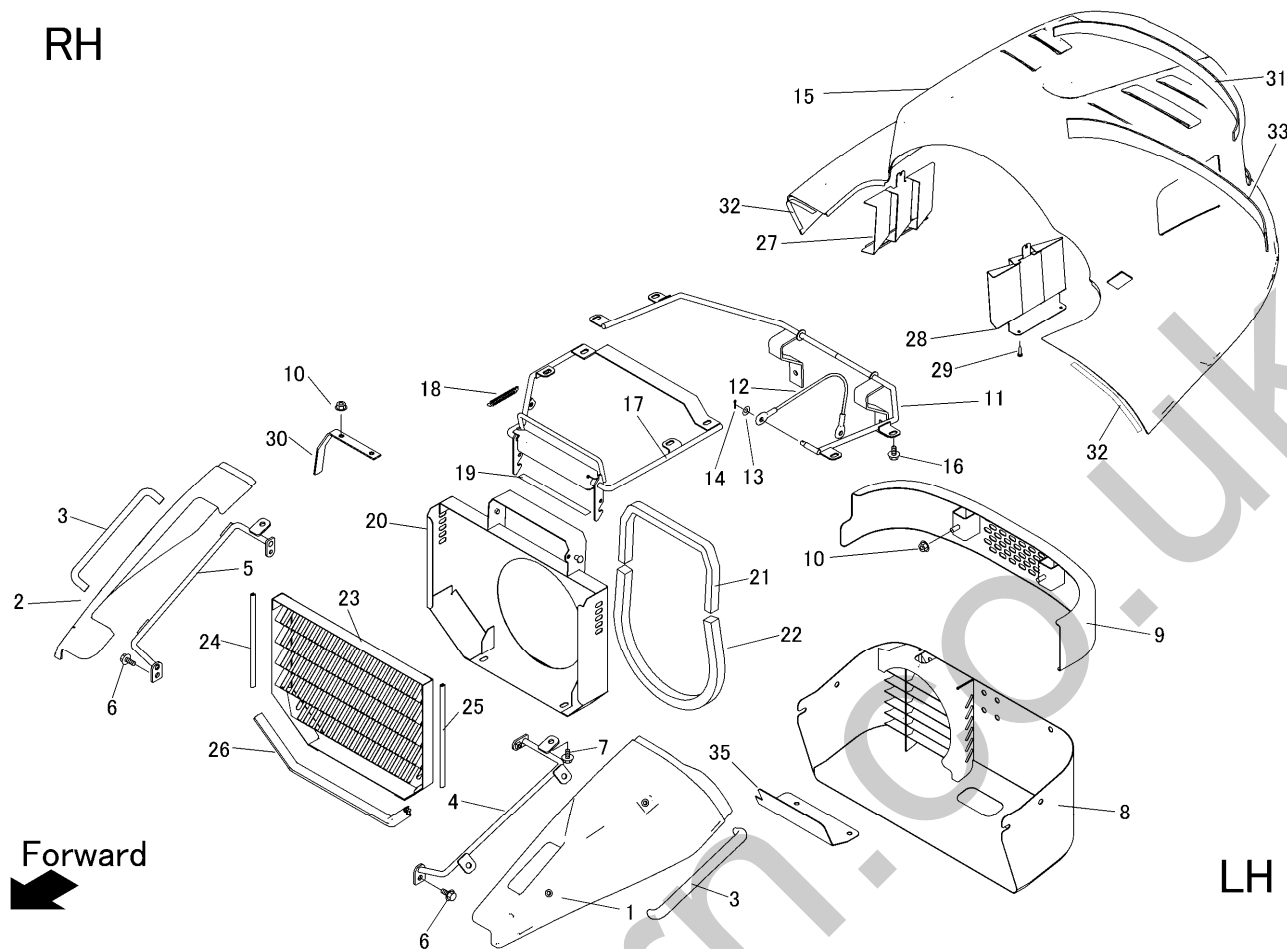


5332 120A フロントカバー Front Cover



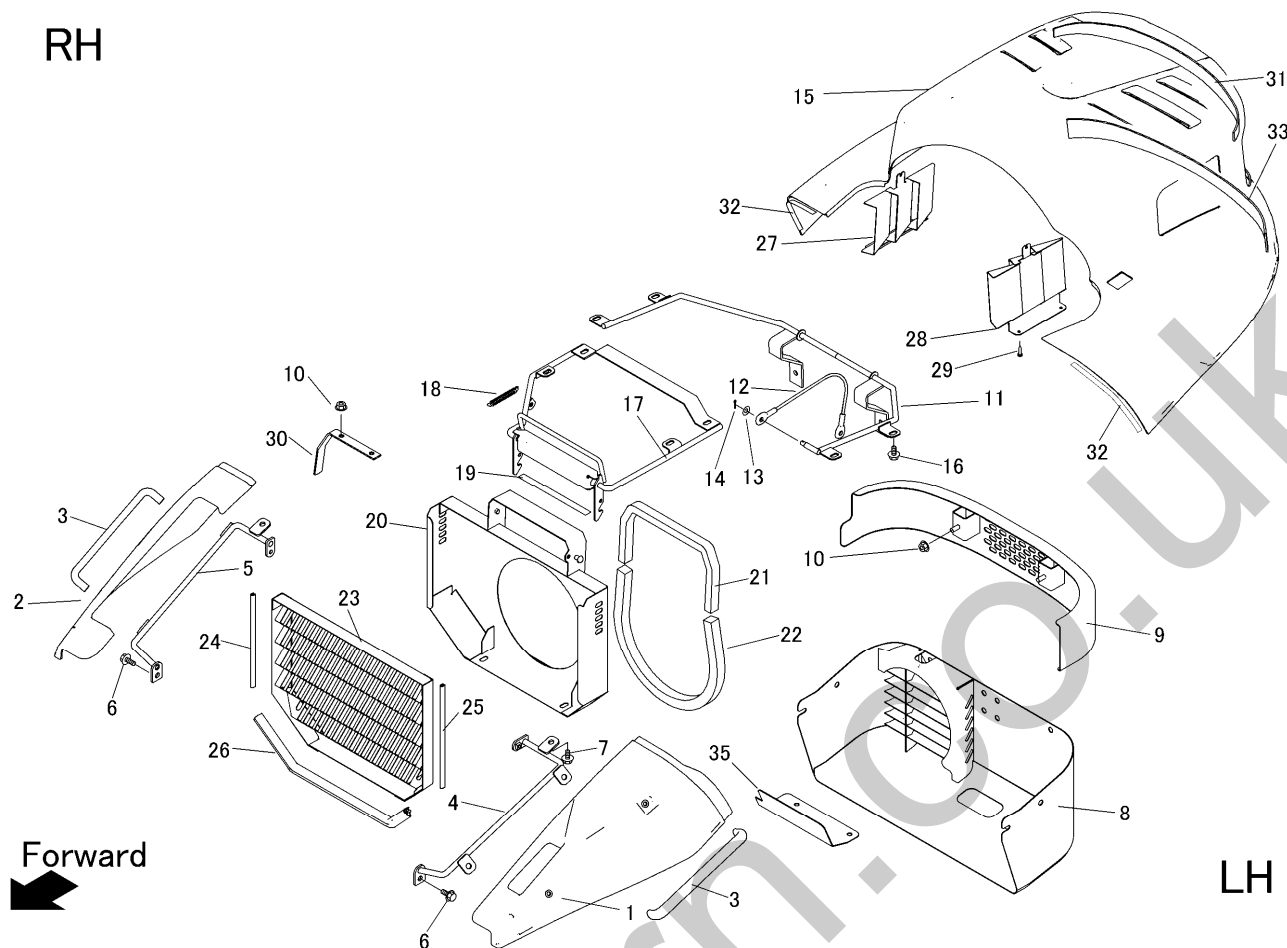
見出	部品番号	部品名称		個数	型 寸	互換性	適用号機	備 考
NO.	PART NO.	PART NAME		Q'ty	DESCRIPTION	R/P	FROM ~ UP TO SERIAL NO.	REMARKS
1	5332 1201 0Q0	ランプカバー	COVER	1				
2	A252 0160 012	トラスコネジ	SCREW	1	M6×12			
3	5332 1202 0Q0	フロントカバー	COVER	1				
4	5332 1205 000	プレート	PLATE	1				
5	K700 0106 012	Fボルト	BOLT	6	M6×12(7T)			
6	3583 4019 000	ロッドホルダー	ROD HOLDER	2				
7	5332 1203 000	ステップ	STEP	1				
8	5332 1204 000	ステップ	STEP	1				
9	K110 0108 016	Fボルト	BOLT	8	M8×16			
10	5332 1206 000	カバー	COVER	1				
11	5332 1207 000	ブラケット	BRACKET	1				
12	5313 1294 000	トリム	TRIM	2				
13	3643 1295 000	ゲショウネジ	BOLT	5				
14	5332 1208 000	ブラケット	BRACKET	1				
15	0350 0140 818	PW	WASHER	4	8×18×1.6			
16	5332 1209 000	プレート	PLATE	2				
17	A351 0108 002	Uナット	NUT	2	M8			
18	5332 1211 000	プレート	PLATE	1				
19	5332 1214 000	ボールキャッチ	CATCH	1				
20	5332 1213 000	プレート	PLATE	1				
21	3661 1457 100	クリップ	CLIP	2				
22	H242 0103 005	ナベムスB	SCREW	2	M3×5			
23	A222 0103 010	サヲコネジ	SCREW	2	M3×10			
24	F300 0103 001	Fナット	NUT	2	M3			

RH



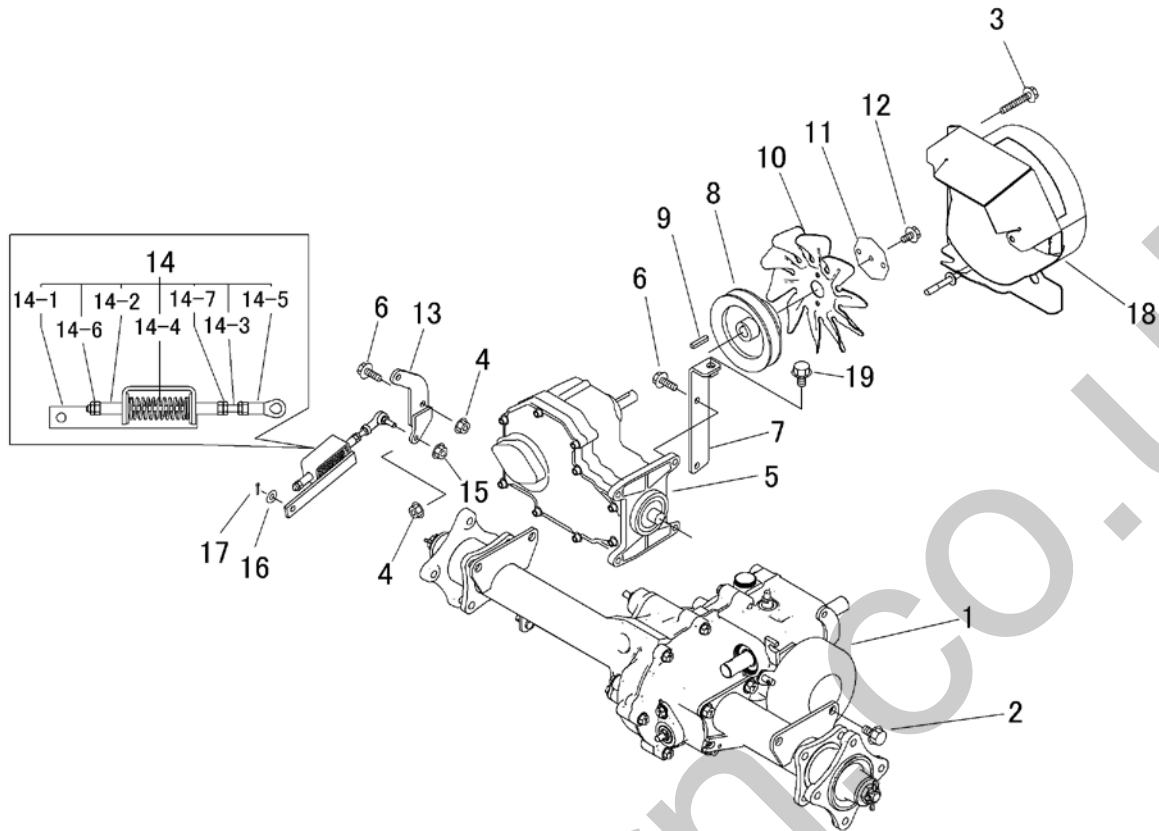
見出	部品番号	部品名称		個数	型 寸	互換性	適用号機	備 考
NO.	PART NO.	PART NAME		Q'ty	DESCRIPTION	R/P	FROM ~ UP TO SERIAL NO.	REMARKS
1	5332 1251 0Q1	カバー	COVER	1				
2	5332 1252 0Q1	カバー	COVER	1				
3	5335 1256 000	グリップ	GRIP	2	Gold			
4	5332 1256 000	ブラケット	BRACKET	1				
5	5332 1257 000	ブラケット	BRACKET	1				
6	K710 0108 020	Fボルト	BOLT	4	M8 × 20(7T)			
7	K110 0108 016	Fボルト	BOLT	14	M8 × 16(4T)			
8	5332 1258 000	カバー	COVER	1				
9	5333 1261 000	バンパ	BUMPER	1				
10	F301 0108 000	Fナット	NUT	4	M8			
11	5332 1263 000	ブラケット	BRACKET	1				
12	5236 1341 000	ワイヤー	WIRE	1				
13	0350 0140 818	PW	WASHER	1	8 × 18 × 1.6			
14	0520 0125 016	ワリピン	PIN SPLIT	1	2.5 × 16			
15	5332 1253 000	カバー	COVER	1				
16	K710 0108 012	Fボルト	BOLT	8	M8 × 12(7T)			
17	5332 1265 000	カバー	COVER	1				
18	5201 3608 000	バネ	SPRING	1	#92			
19	3673 1247 000	インシュレータ	INSULATOR	1				
20	5335 1251 000	カバー	COVER	1				
21	5332 1271 000	エフトシーラー	INSULATOR	1	EE-1010			
22	5321 1268 000	インシュレータ	INSULATOR	1				
23	5335 1252 000	カバー	COVER	1				
24	5335 1253 000	トリム	TRIM	1				
25	5335 1254 000	トリム	TRIM	1				

RH



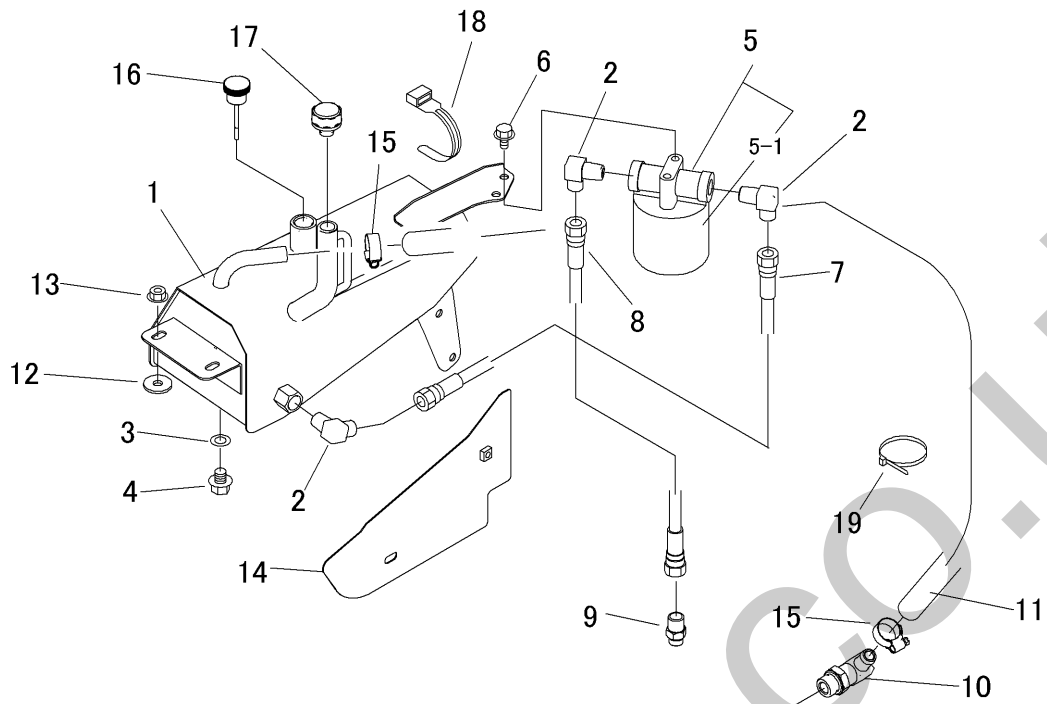
見出	部品番号	部品名称		個数	型 寸	互 換 性	適用号機	備 考
NO.	PART NO.	PART NAME		Q'ty	DESCRIPTION	R/P	FROM ~ UP TO SERIAL NO.	REMARKS
26	5335 1255 000	トリム	TRIM	1				
27	5332 1269 000	カバー	COVER	1				
28	5332 1269 500	カバー	COVER	1				
29	5332 1269 800	パインドコネシ	SCREW	4	4.0×14			
30	5332 1272 000	プレート	PLATE	1				
31	5335 1271 000	インシュレータ	INSULATOR	1				
32	5332 1278 000	インシュレータ	INSULATOR	2				
33	5335 1272 000	インシュレータ	INSULATOR	1				
34	5335 1257 000	トリム	TRIM	1	L=385			
35	5332 1276 000	プレート	PLATE	1				



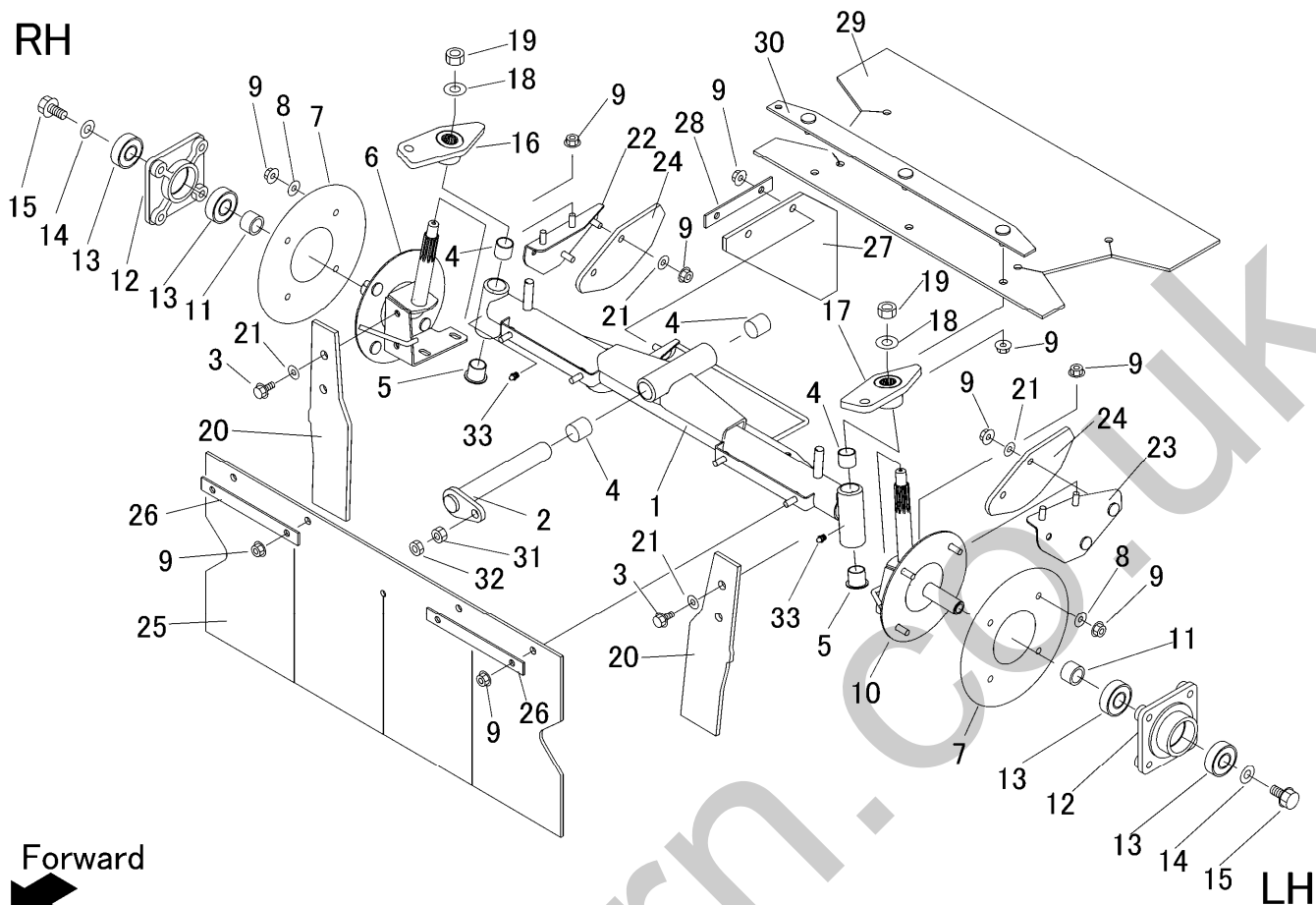


見出 NO.	部品番号 PART NO.	部品名称 PART NAME	個数 Q'ty	型 寸 DESCRIPTION	互 換 性 R/P	適 用 号 機 FROM ~ UP TO SERIAL NO.	備 考 REMARKS
1	5333 800A 000	ミッションAssy	1	TRANSMISSION			
2	K712 0112 025	Fボルト	4	M12×25			
3	K814 0108 050	Fボルト	2	M8×50			
4	F301 0108 000	Fナット	4	M8			
5	5316 8105 002	HST	1	HST			
6	K710 0108 025	Fボルト	5	M8×25(7T)			
7	5332 2003 000	プレート	1	PLATE			
8	3557 2031 001	プーリ	1	PULLEY			
9	0572 0005 028	キー	1	KEY			
10	5335 2023 000	ファン	1	FAN			
11	5332 2004 000	プレート	1	PLATE			
12	K700 0106 014	Fボルト	3	M6×14(7T)			
13	5332 2005 000	リンク	1	LINK			
14	5332 2008 000	HSTニュートラルアツ	1	NEUTRAL ASSY			
14-1	5332 2009 000	ブラケット	1	BRACKET			
14-2	5310 3108 000	ガイド	2	GUIDE			
14-3	5310 3109 000	ボルト	1	BOLT			
14-4	5310 3109 500	スプリング	1	SPRING			
14-5	3652 0702 000	リンクボール	1	JOINT	M6		
14-6	A300 0106 001	ナット	2	M6			
14-7	A300 0106 003	ナット	3	M6			
15	F300 0106 000	Fナット	3	M6			
16	0350 0140 818	PW	1	WASHER	8×18×1.6		
17	0520 0125 016	ワリピン	1	PIN SPLIT	2.5×16		
18	5332 2016 000	ブラケット	1	BRACKET			
19	K712 0110 020	Fボルト	1	M10×20			

5332 205A HSTタンク HST Tank

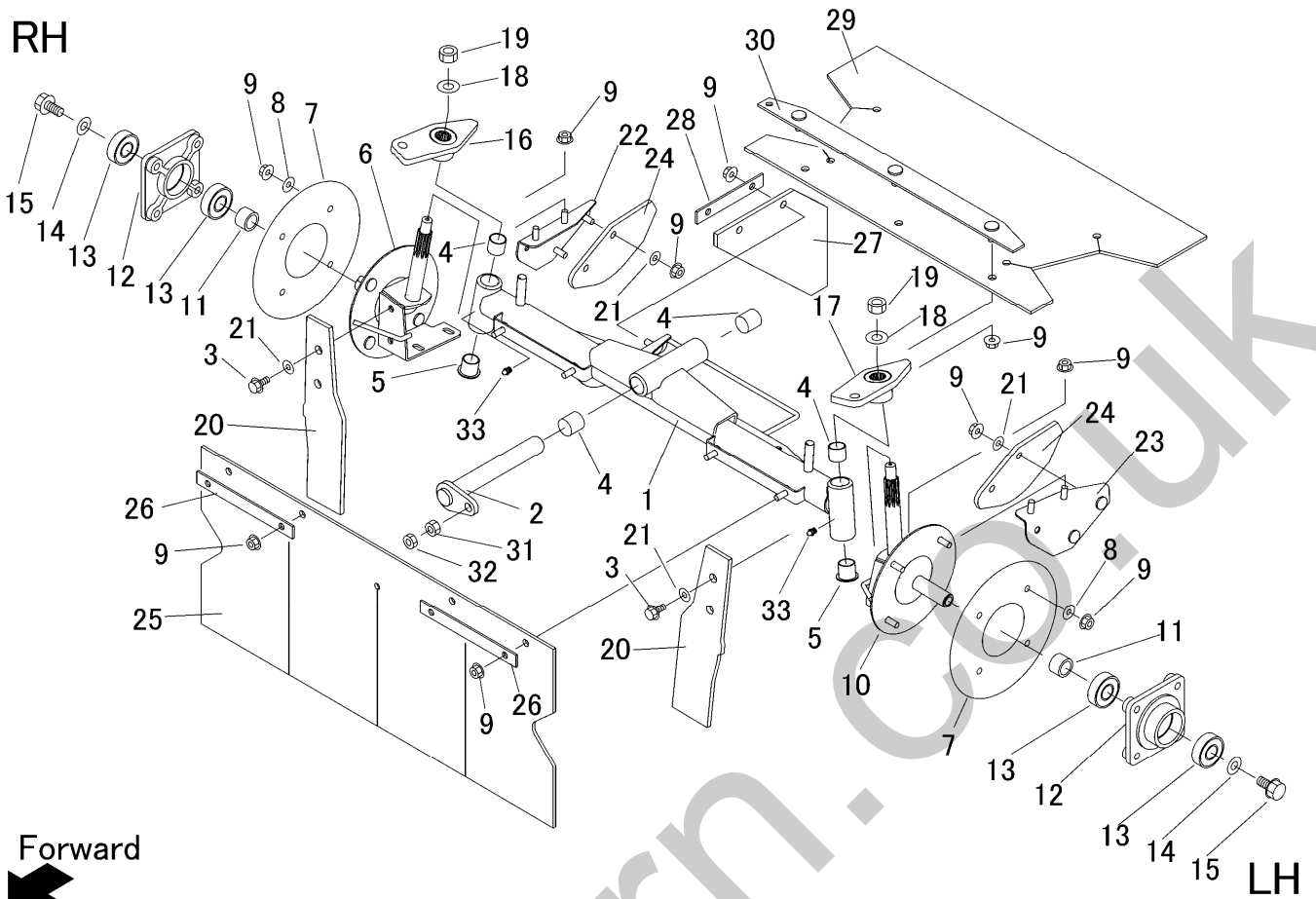


見出	部品番号	部品名称		個数	型 寸	互換性	適用号機	備 考
NO.	PART NO.	PART NAME		Q'ty	DESCRIPTION	R/P	FROM ~ UP TO SERIAL NO.	REMARKS
1	5332 2051 000	タンク	TANK	1				
2	3640 6034 000	エルボ	ADAPTER	3	1034-06			
3	0833 0001 200	シールワッシャ	WASHER	1	SW-12			
4	K712 0112 020	Fボルト	BOLT	1	M10 × 20			
5	5347 2071 000	フィルタ	FILTER	1				
5-1	5347 2071 200	エレメント	ELEMENT	1				
6	K710 0108 012	Fボルト	BOLT	5	M8 × 12			
7	3667 6021 000	ホース	HOSE	1				
8	3677 6333 000	ホース	HOSE	1	L35-9			
9	5332 2053 000	アダプタ	ADAPTER	1	1065-06			
10	5310 2058 000	アダプタ	ADAPTER	1	00Z0438R0			
11	5332 2057 000	ホース	HOSE	1	HI-MID15			
12	5313 1229 000	ワッシャ	WASHER	2				
13	F301 0108 000	Fナット	NUT	2	M8			
14	5332 2054 000	カバー	COVER	1				
15	3308 2114 000	バンド	BAND	2	19-28			
16	5332 2055 000	チュウユセン	CAP	1	KRM-AG2			
17	5332 2056 000	フリーザキャップ	CAP	1	G3/8			
18	3513 3131 000	プラスチックバンド	BAND	1				
19	5210 0099 100	SKバンド	BAND	1				



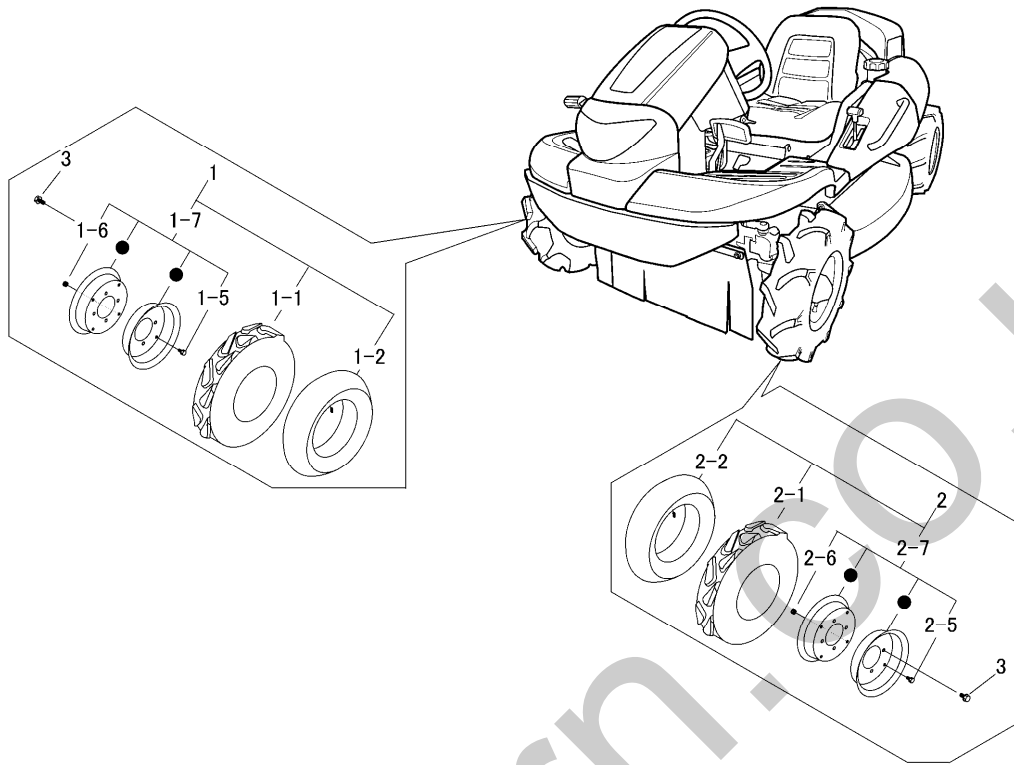
見出	部品番号	部品名称		個数	型 寸	互換性	適用号機	備 考
NO.	PART NO.	PART NAME		数量	DESCRIPTION	R/P	FROM ~ UP TO SERIAL NO.	REMARKS
1	5336 2101 000	ゼンシャジク	F AXLE	1	F1-2WD			
2	5332 2103 000	ピン	PIN	1				
3	K710 0108 020	Fホルト	BOLT	4	M8×20(7T)			
4	5333 2102 000	ブッシュ	BUSH	4				
5	5333 2103 000	ブッシュ	BUSH	2				
6	5333 2104 000	ステアリングナックル R	KNUCKLE R	1	Nomal			
7	5306 2121 000	カバー	COVER	2				
8	0350 0140 822	PW	WASHER	8	8×22×1.6			
9	F301 0108 000	Fナット	NUT	25	M8			
10	5333 2105 000	ステアリングナックルL	KNUCKLE L	1	Nomal			
11	5323 2122 000	パイプ	PIPE	2				
12	5305 2126 000	ホイールホス	HUB	2				
13	0750 0562 044	ベアリング	BEARING	4	6204DDU			
14	5305 2132 000	マルサ	WASHER	2				
15	K712 0112 025	Fホルト	BOLT	2	M12×25			
16	5333 2106 000	ナックルアームR	ARM R	1				
17	5333 2107 000	ナックルアームL	ARM L	1				
18	0350 0161 430	PW	WASHER	2	14×30×3.0			
19	A350 0114 001	Uナット	NUT	2	M14			
20	5333 2108 000	ゴムイタ	RUBBER	2				
21	0350 0160 828	PW	WASHER	8	8×28×3.0			
22	5323 2131 001	ガード	GUARD	1				
23	5323 2129 001	ガード	GUARD	1				
24	5323 2132 000	ゴムイタ	RUBBER	2				
25	5333 2109 000	ゴムイタ	GUBBER	1				





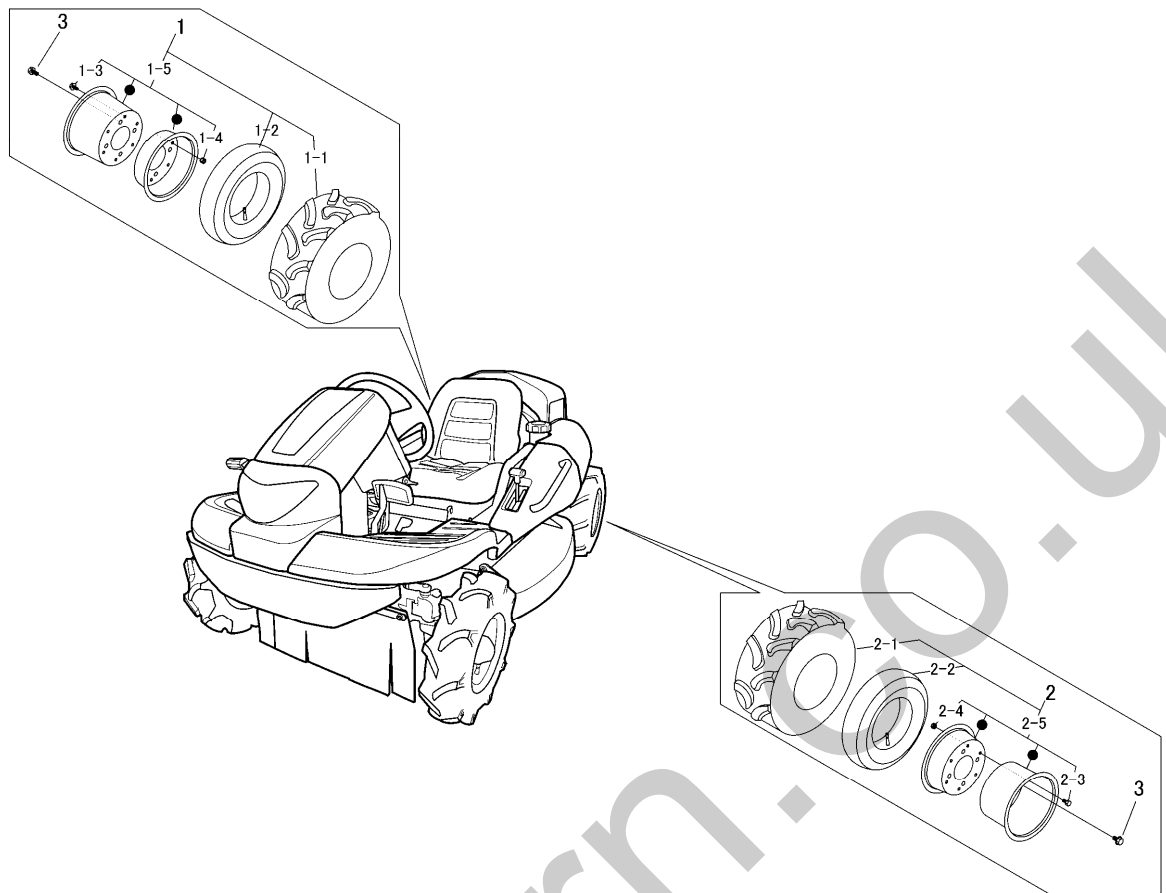
見出	部品番号	部品名称		個数	型 寸	互換性	適用号機	備 考
NO.	PART NO.	PART NAME		Q'ty	DESCRIPTION	R/P	FROM ~ UP TO SERIAL NO.	REMARKS
25	5333 2109 000	ゴムイタ	RUBBER	1				
26	5333 2111 001	プレート	PLATE	2				
27	5333 2112 000	ゴムイタ	RUBBER	1				
28	5333 2113 000	プレート	PLATE	1				
29	5336 2114 000	ゴムイタ	RUBBER	1				
30	5333 2115 000	ブラケット	BRACKET	1				
31	A301 0108 001	ナット	NUT	1	M8			
32	A301 0108 003	ナット	NUT	1	M8			
33	A650 0100 600	グリースニップル	NIPPLE GREASE	2	A-M6			

5336 220A ゼンリンタイヤ Front Tire

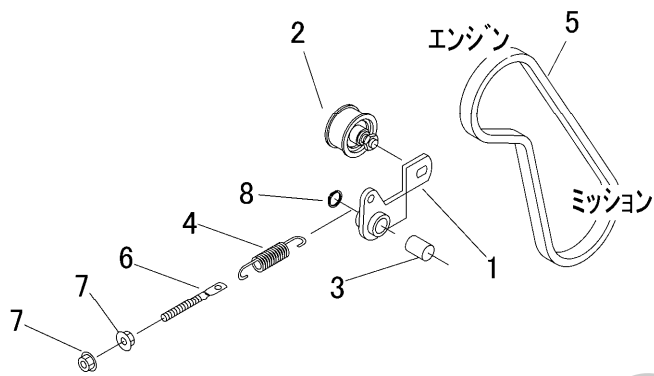


見出	部品番号	部品名称		個数	型 寸	互換性	適用号機	備 考
NO.	PART NO.	PART NAME		数量	DESCRIPTION	R/P	FROM ~ UP TO SERIAL NO.	REMARKS
1	5335 2201 000	タイヤASSYR	TIRE ASSY	1	4.00-7-2PR			
1-1	5332 2202 000	タイヤ	TIRE	1	4.00-7-2PR			
1-2	5332 2203 000	チューブ	TUBE	1	4.00-7			
1-5	A110 0108 016	ボルト	BOLT	4	M8 × 16			
1-6	H301 0108 001	ナット	NUT	4	M8			
1-7	5335 2202 000	リムAssy	WHEEL	1	GOLD			
2	5335 2205 000	タイヤASSYL	TIRE ASSY	1	4.00-7-2PR			
2-1	5332 2202 000	タイヤ	TIRE	1	4.00-7-2PR			
2-2	5332 2203 000	チューブ	TUBE	1	4.00-7			
2-5	A110 0108 016	ボルト	BOLT	4	M8 × 16			
2-6	H301 0108 001	ナット	NUT	4	M8			
2-7	5335 2202 000	リムAssy	WHEEL	1	GOLD			
3	K712 0110 020	Fボルト	BOLT	8	M10 × 20			

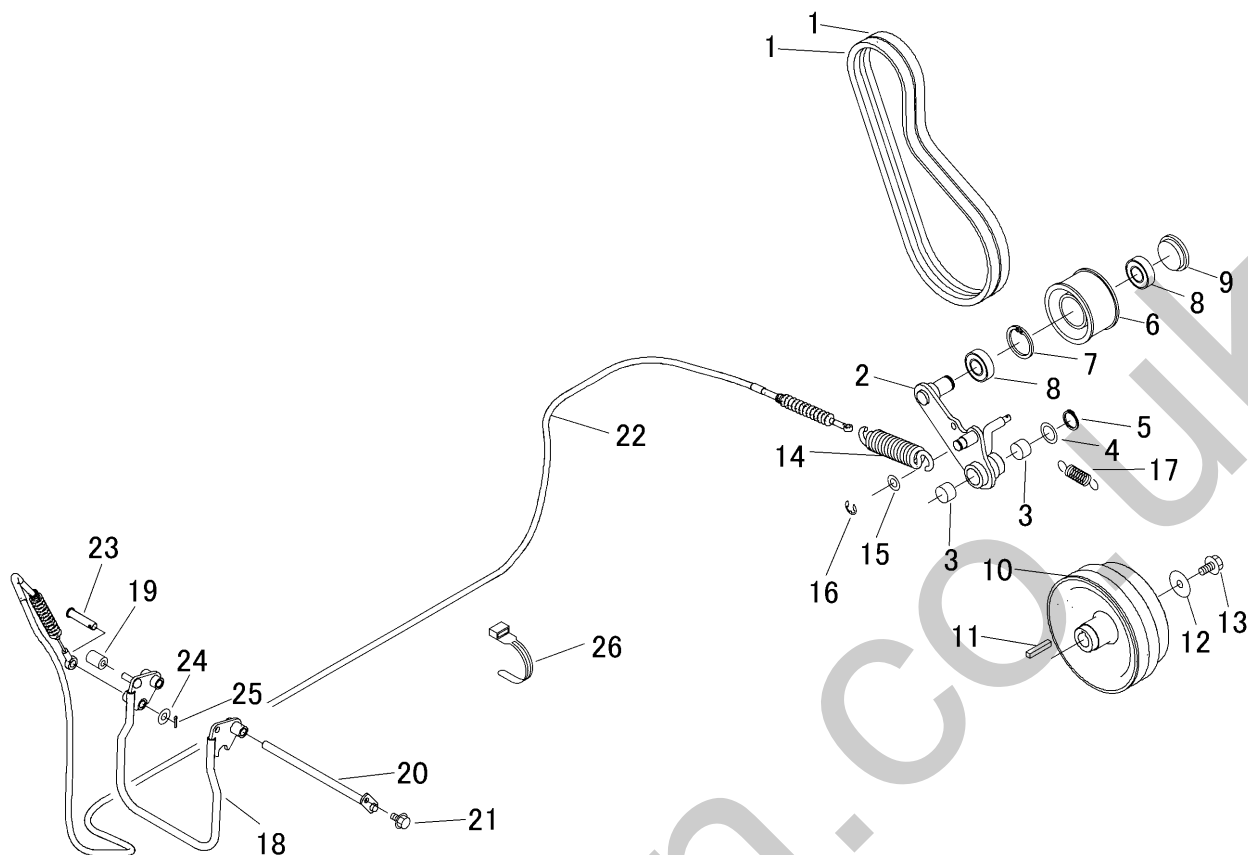
5336 230A コウリンタイヤ Rear Tire



見出	部品番号	部品名称		個数	型 寸	互換性	適用号機	備 考
NO.	PART NO.	PART NAME		数量	DESCRIPTION	R/P	FROM ~ UP TO SERIAL NO.	REMARKS
1	5335 2301 000	タイヤASSYR	TIRE	1	17×8.00-8-4PR			
1-1	5332 2302 000	タイヤ	TIRE	1	17×8.00-8-4PR			
1-2	5332 2303 000	チューブ	TUBE	1	17X800-8			
1-3	A110 0108 016	ボルト	BOLT	6	M8×16			
1-4	H301 0108 001	ナット	NUT	6	M8			
1-5	5335 2304 000	ホイールASSY	WHEEL	1	GOLD			
2	5335 2305 000	タイヤASSYL	TIRE	1	17×8.00-8-4PR			
2-1	5332 2302 000	タイヤ	TIRE	1	17×8.00-8-4PR			
2-2	5332 2303 000	チューブ	TUBE	1	17X800-8			
2-3	A110 0108 016	ボルト	BOLT	6	M8×16			
2-4	H301 0108 001	ナット	NUT	6	M8			
2-5	5335 2304 000	ホイールASSY	WHEEL	1	GOLD			
3	F114 0112 025	セム入	BOLT	8	M12×25			

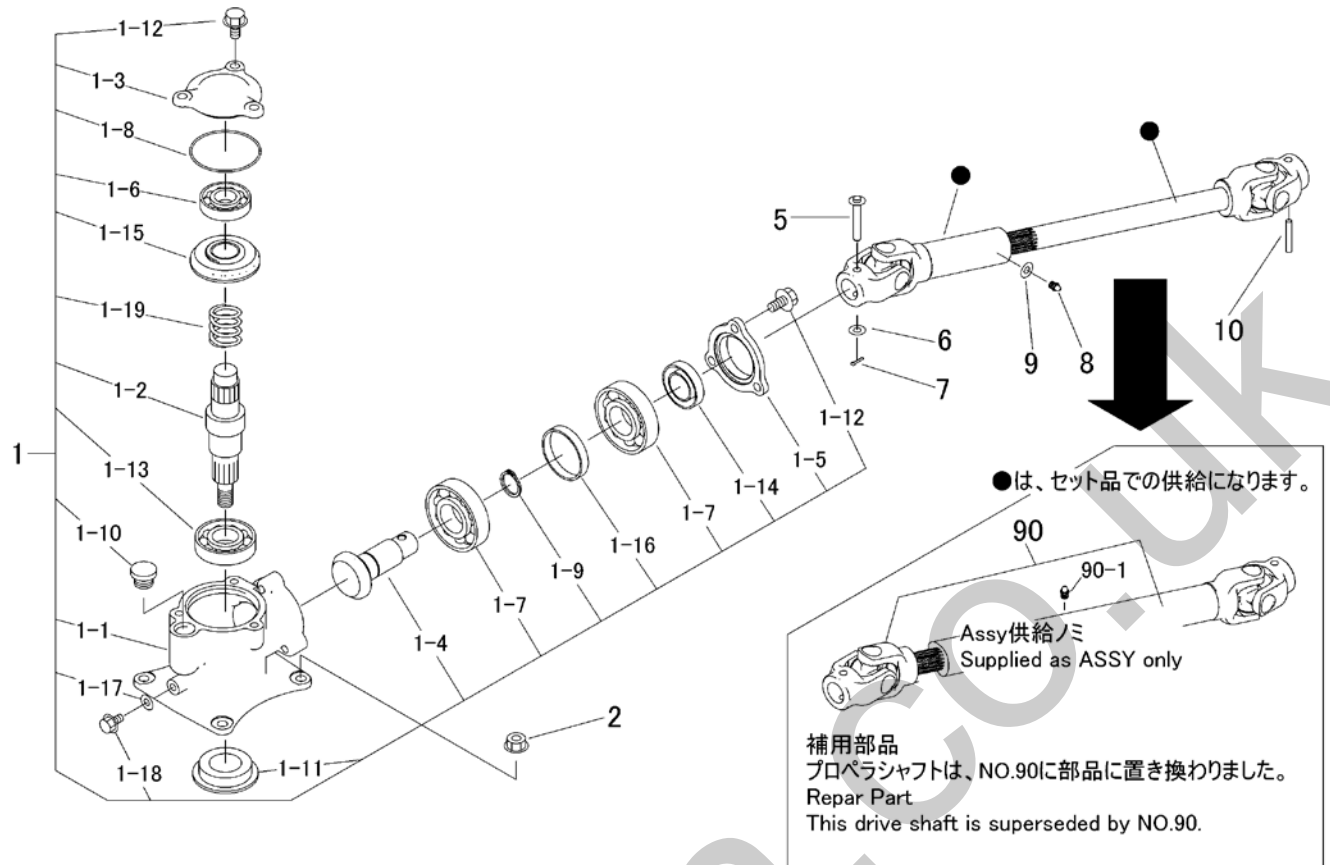


見出 NO.	部品番号 PART NO.	部品名称 PART NAME		個数 Q'ty	型 寸 DESCRIPTION	互換性 R/P	適用号機 FROM ~ UP TO SERIAL NO.	備 考 REMARKS
1	5332 2351 001	テンションアーム TENSION ARM		1				
2	3535 3121 000	テンションプーリ PULLEY		1				
3	0796 0161 825	DUブッシュ BUSH		1	16 × 18 × 25			
4	3513 3127 000	スプリング SPRING		1				
5	0852 1300 035	Vベルト BELT		1	SB35			
6	3606 2015 000	テンションハリロッド BOLT		1	φ8			
7	F301 0108 000	Fナット NUT		2	M8			
8	0740 0001 600	Gリング RING		1	S16			



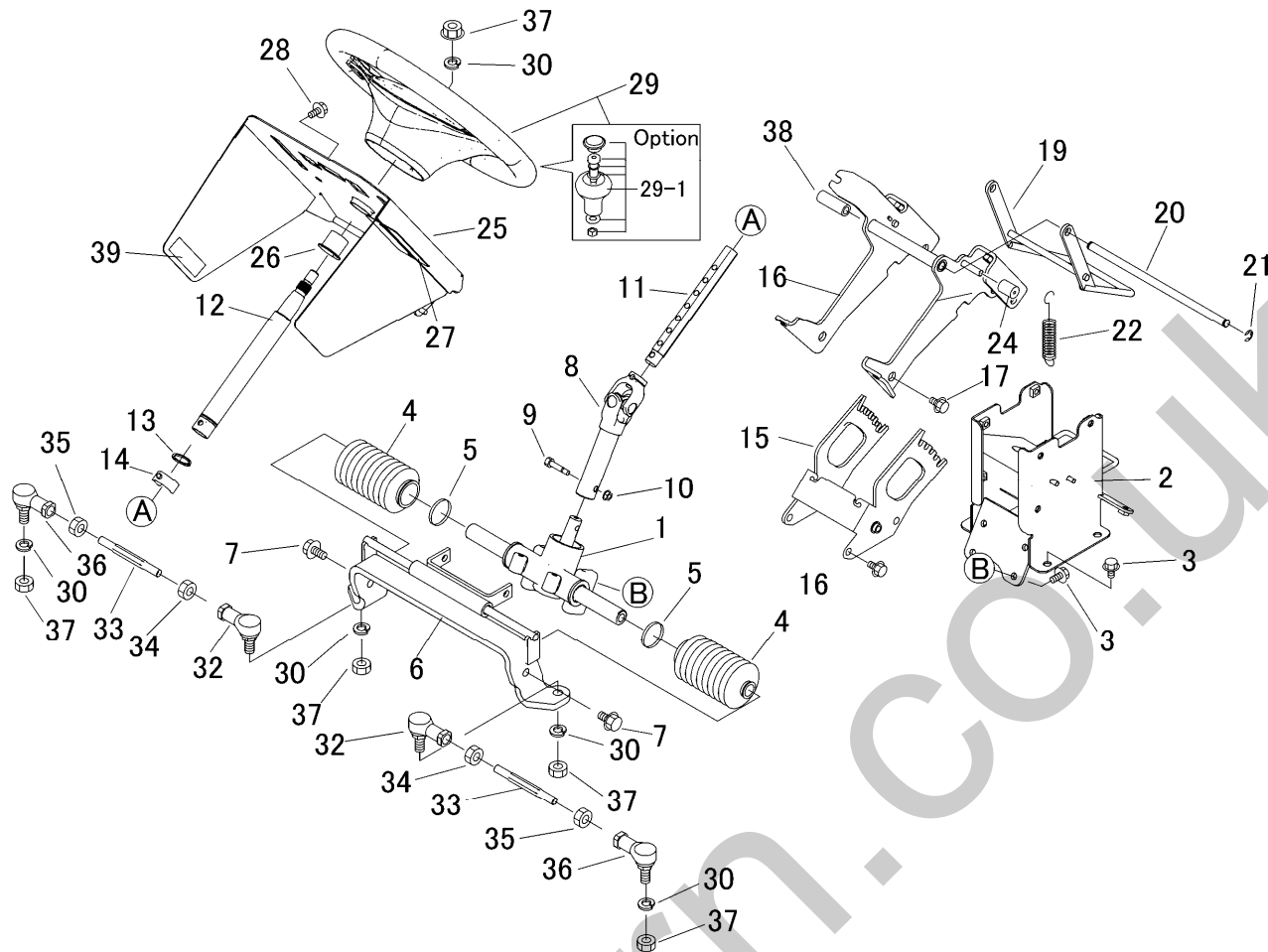
見出 NO.	部品番号 PART NO.	部品名称 PART NAME	個数 Q'ty	型 寸 DESCRIPTION	互換性 R/P	適用号機 FROM ~ UP TO SERIAL NO.	備 考 REMARKS
1	0852 1600 037	Vベルト	2	SGLB37			
2	5341 2401 000	テンションアーム	1				
3	0796 0202 315	DUブッシュ	2	20 × 23 × 15			
4	7301 2006 000	シムA	1				
5	0740 0002 000	Cリング	2	S20			
6	5317 2411 000	プーリ	1				
7	0741 0004 200	Cリング	1	H42			
8	0750 0560 044	ベアリング	2	6004			
9	5207 2106 000	メクラフタ	1				
10	5332 2405 000	プーリ	1				
11	0571 0007 040	キー	1	7 × 40			
12	0350 0170 832	PW	1	8 × 32 × 4.5			
13	K710 0608 025	Fボルト	1	M8 × 25(7T)			
14	5201 2319 000	スプリング	1				
15	0350 0151 222	PW	1	12 × 22 × 2.3			
16	0742 0101 200	Eリング	1	φ 12			
17	5347 2405 000	スプリング	1				
18	5332 2406 000	レバー	1				
19	3611 1807 000	ホコゴム	1	C-6			
20	5332 2407 000	ピン	1				
21	K700 0106 014	Fボルト	1	M6 × 14(7T)			
22	5332 2408 500	ワイヤー	1				
23	5332 2409 000	ヒラタマピン	1	φ 10X45			
24	0350 0141 022	PW	2	10 × 22 × 1.6			
25	0520 0132 025	ワリピン	1	3.2 × 25			
26	3513 3131 000	プラスチックバンド	2				

5332 250A カリハクドウ Cutting Rotary



見出 NO.	部品番号 PART NO.	部品名称 PART NAME	個数 Q'ty	型 寸 DESCRIPTION	互 換 性 R/P	適 用 号 機 FROM ~ UP TO SERIAL NO.	備 考 REMARKS
1	5332 2509 000	カリハケース	1	CASE ASSY			
1-1	5332 2501 000	ケース	1	CASE			
1-2	5332 2502 002	シャフト	1	SHAFT			
1-3	5332 2504 000	カバー	1	COVER			
1-4	5332 2505 000	ベベルギヤ13	1	GEAR 15			
1-5	5332 2507 000	ホルダー	1	CASE			
1-6	0750 0062 050	ベアリング	1	6205			
1-7	0750 0060 060	ベアリング	2	6006			
1-8	0830 0500 750	Oリング	1	S75			
1-9	0740 0003 000	Cリング	1	S30			
1-10	7410 1004 000	チュウユセン	1	PF1/2			
1-11	3516 2302 000	オイルシール	1				
1-12	K712 0110 025	Fボルト	6	M10×25			
1-13	0750 0060 070	ベアリング	1	6007			
1-14	0840 1020 407	オイルシール	1	UE20×40×7			
1-15	5332 2503 000	ベベルギヤ21	1				
1-16	5332 2506 000	カラー	1				
1-17	0833 0000 800	シールワッシャ	1	SW-8			
1-18	K710 0108 016	Fボルト	1	M8×16			
1-19	5332 2508 000	スプリング	1				
2	F301 0110 000	Fナット	4	M10			
5	5332 2517 000	ピン	1	PIN			
6	0350 0140 818	PW	1	8×18×1.6			
7	0520 0125 016	ワリピン	1	2.5×16			
8	A650 0100 600	グリースニップル	1	NIPPLE GREASE			
9	0350 0130 613	PW	2	6×13×1.0			
10	0550 0006 040	スプリングピン	1	6×40			
90	5347 2511 000	ジョイント(一体型)	1	PROPELLER SHAFT			溶接部品
90-1	5347 2511 100	グリースニップル	1	BGN05-05FA	D		補用部品

5333 300A ステアリング Steering

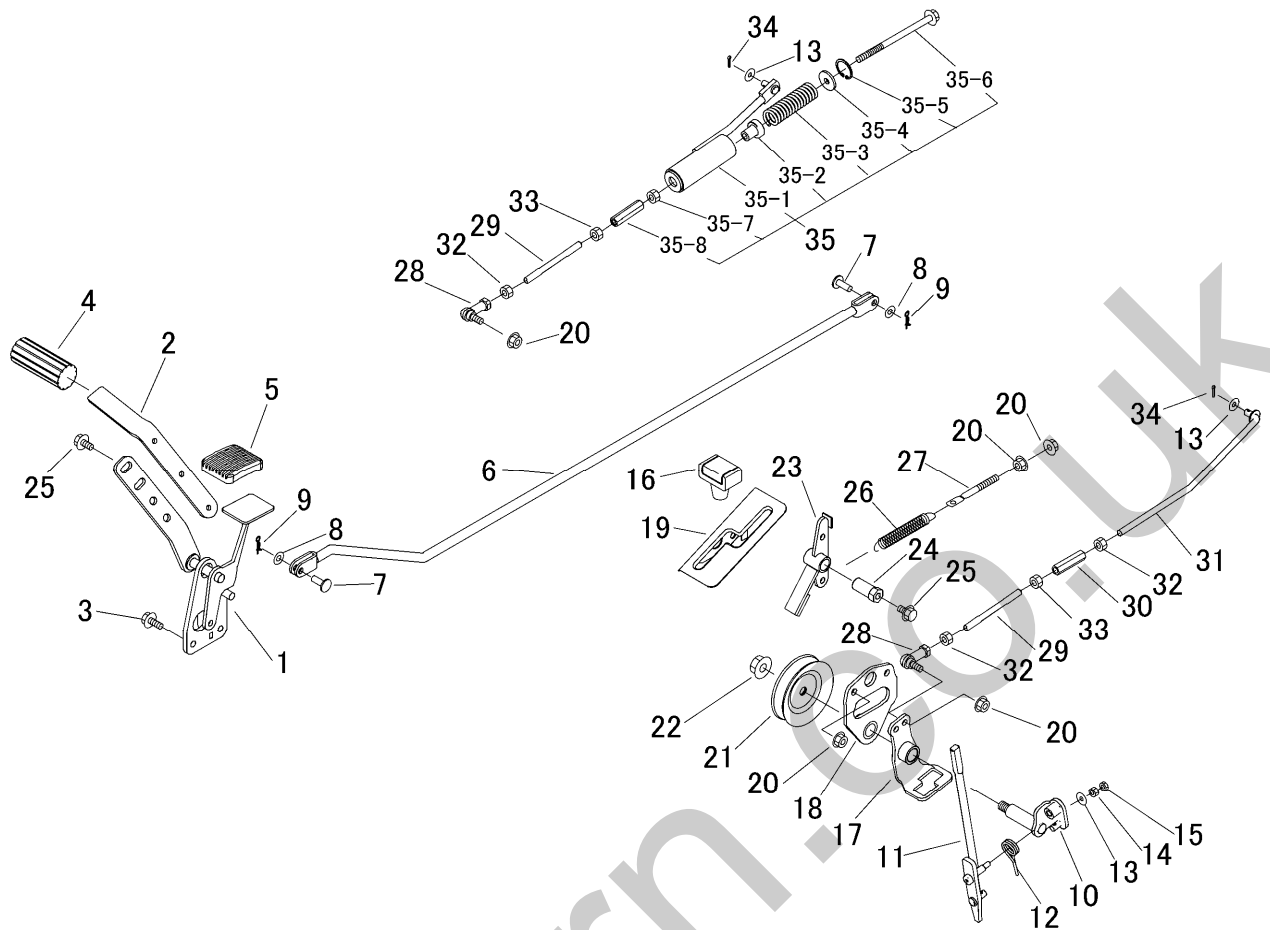


見出	部品番号	部品名称		個数	型 寸	互換性	適用号機	備 考
NO.	PART NO.	PART NAME		数量	DESCRIPTION	R/P	FROM ~ UP TO SERIAL NO.	REMARKS
1	5332 3001 000	ステアリング Assy	STEERING	1				
2	5332 3004 001	コラム	COLUMN	1				
3	K710 0108 020	Fホルト	BOLT	6	M8 × 20(7T)			
4	5319 3002 000	ラックブーツ	BOOTS	2				
5	5319 3003 000	メタルタイ	BAND	2				
6	5333 3005 000	ブラケット	BRACKET	1				
7	K712 0110 025	Fホルト	BOLT	2	M10 × 25			
8	5332 3007 000	ジョイント	JOINT	1				
9	4105 3013 000	ホルト	BOLT	2				
10	A350 0106 002	ナット	NUT	2	M6			
11	5332 3013 000	シャフト	SHAFT	1				
12	5332 3014 000	コラムシャフト	SHAFT	1				
13	0740 0002 500	リング	RING	1	S25			
14	5332 3011 000	ピン	PIN	1				
15	5332 3012 000	サポート	SUPPORT	1				
16	5332 3008 000	サポート	SUPPORT	1				
17	K110 0108 016	Fホルト	BOLT	10	M8 × 16(4T)			
19	5332 3009 000	レバー	LEVER	1				
20	5332 3015 000	ピン	PIN	1				
21	0742 0100 800	リング	RING	2				
22	3205 2004 000	スプリング	SPRING	2	#50			
24	3611 1807 000	ホコゴム	GROMMET	2	C-6			
25	5333 3011 000	コンソール	CONSOLE	1				
26	3634 2123 000	DUブッシュ	BUSHING	1				
27	5332 3017 000	ゴムイタ	RUBBER	1				



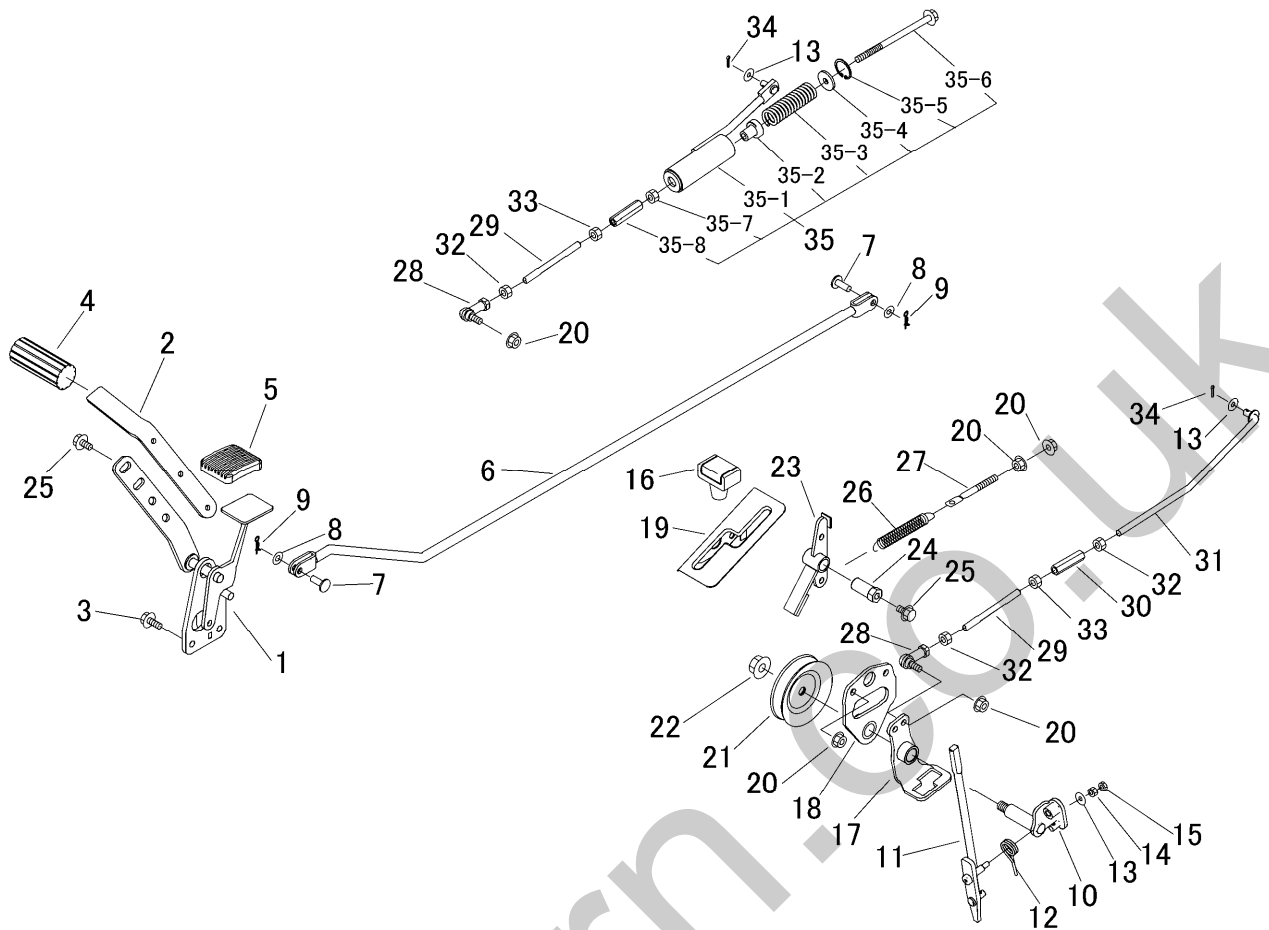


5332 310A 走行・操作レバー ( 左ブレーキ 左HSTレバー ) Drive Lever ( Brake LHSTL )



見出	部品番号	部品名称		個数	型 寸	互換性	適用号機	備 考
NO.	PART NO.	PART NAME		数量	DESCRIPTION	R/P	FROM ~ UP TO SERIAL NO.	REMARKS
1	5332 3101 000	ペダル	PEDAL	1				
2	5332 3103 000	プレート	PLATE	1				
3	K710 0108 020	Fホルト	BOLT	2	M8 × 20(7T)			
4	5317 3302 000	パッド	PAD	1				
5	3709 3114 000	ペダルパッド	BOOTS	1				
6	5332 3105 000	ロッド	ROD	1				
7	0562 0108 022	ピラアタマピン	PIN	2	φ8 × 22			
8	0350 0140 818	PW	WASHER	4	8 × 18 × 1.6			
9	0523 0108 000	スナップピン	PIN SNAP	2	8			
10	5332 3106 001	シャフト	SHAFT	1				
11	5332 3107 001	レバー	LEVER	1				
12	5321 3113 000	スプリング	SPRING	1				
13	0350 0140 618	PW	WASHER	1	6 × 18 × 1.6			
14	A300 0106 001	ナット	NUT	1	M6			
15	A300 0106 003	ナット	NUT	1	M6			
16	5229 0105 000	グリップ	GRIP	1				
17	5332 3111 000	サポート	SUPPORT	1				
18	5332 3112 001	ブラケット	BRACKET	1				
19	5332 3113 000	ガイド	GUIDE	1				
20	F301 0108 000	Fナット	NUT	6	M8			
21	5332 3117 000	プーリ	PULLEY	1				
22	F301 0112 000	Fナット	NUT	1	M12			
23	5332 3115 000	ブレーキ	BRAKE	1				
24	5332 3116 000	ピン	PIN	1				
25	K110 0108 016	Fホルト	BOLT	3	M8 × 16			

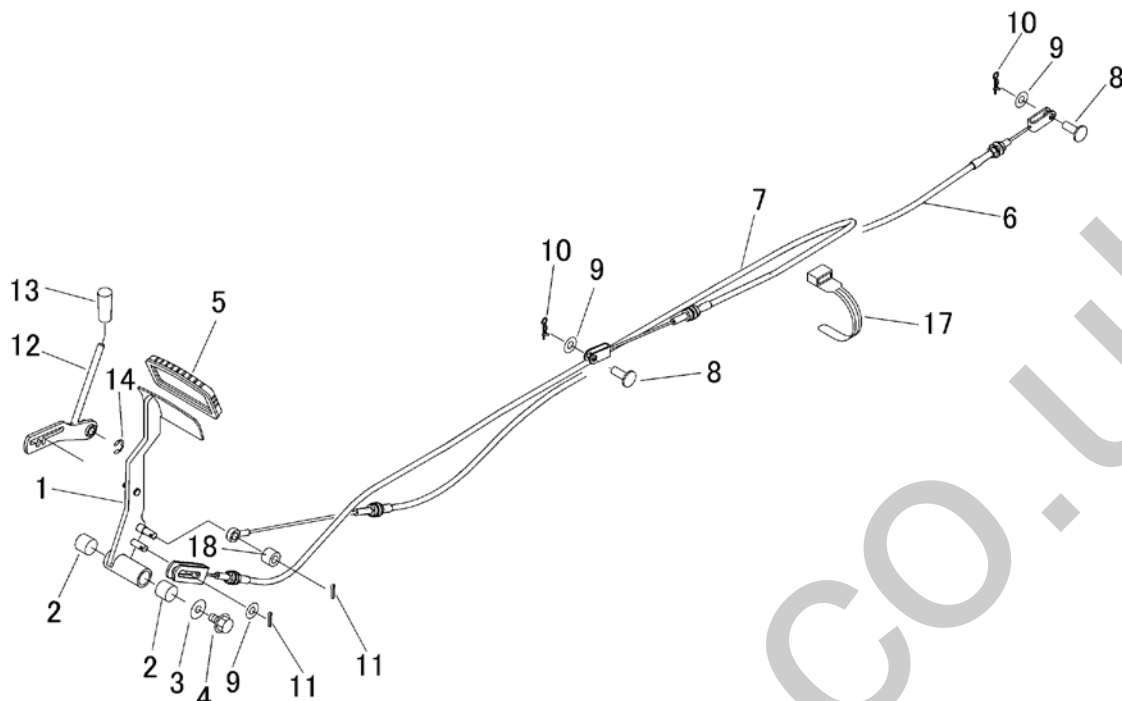
5332 310A 走行・操作レバー（左ブレーキ 左HSTレバー） Drive Lever (Brake LHSTL)



見出	部品番号	部品名称		個数	型 寸	互換性	適用号機	備 考
NO.	PART NO.	PART NAME		数量	DESCRIPTION	R/P	FROM ~ UP TO SERIAL NO.	REMARKS
26	3513 3127 000	スプリング	SPRING	1				
27	3630 4393 000	ハリホルト	ROD	1	φ8			
28	3408 5008 000	リンクボール	BALL	2	M8			
29	5332 3118 000	タイロッド	TIEROD	2				
30	3208 3410 000	ターンバックル	TURNBUCKLE	1	M8×50			
31	5332 3119 000	ロッド	ROD	1				
32	A301 0108 003	ナット	NUT	3	M8			
33	A301 2108 003	ナット	NUT	2	M8L			
34	0520 0125 016	ワリピン	PIN SPLIT	2	2.5×16			
35	5332 3120 000	ロッドアッシ	ROD ASSY	1				
35-1	5332 3121 000	ロッド	ROD	1				
35-2	5332 3122 000	ピン	PIN	1				
35-3	5313 3136 000	スプリング	SPRING	1				
35-4	0350 0160 828	PW	WASHER	1	8×28×3.0			
35-5	0741 0002 800	Oリング	RING	1	H28			
35-6	K814 0108 135	Fホルト	BOLT	1	M8×135(8T)			
35-7	A301 0108 001	ナット	NUT	1	M8			
35-8	3208 3410 000	ターンバックル	TURNBUCKLE	1	M8×50			

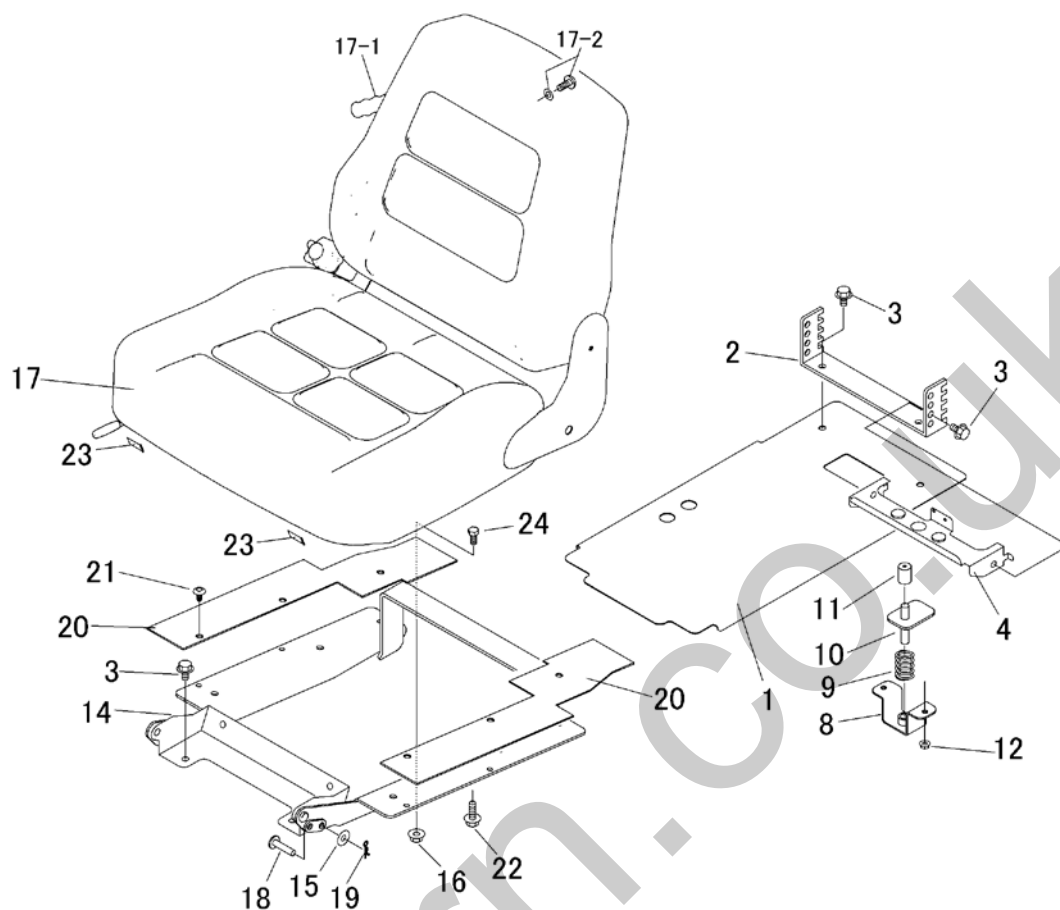


5333 330A ブレーキ（左） Brake(Left)



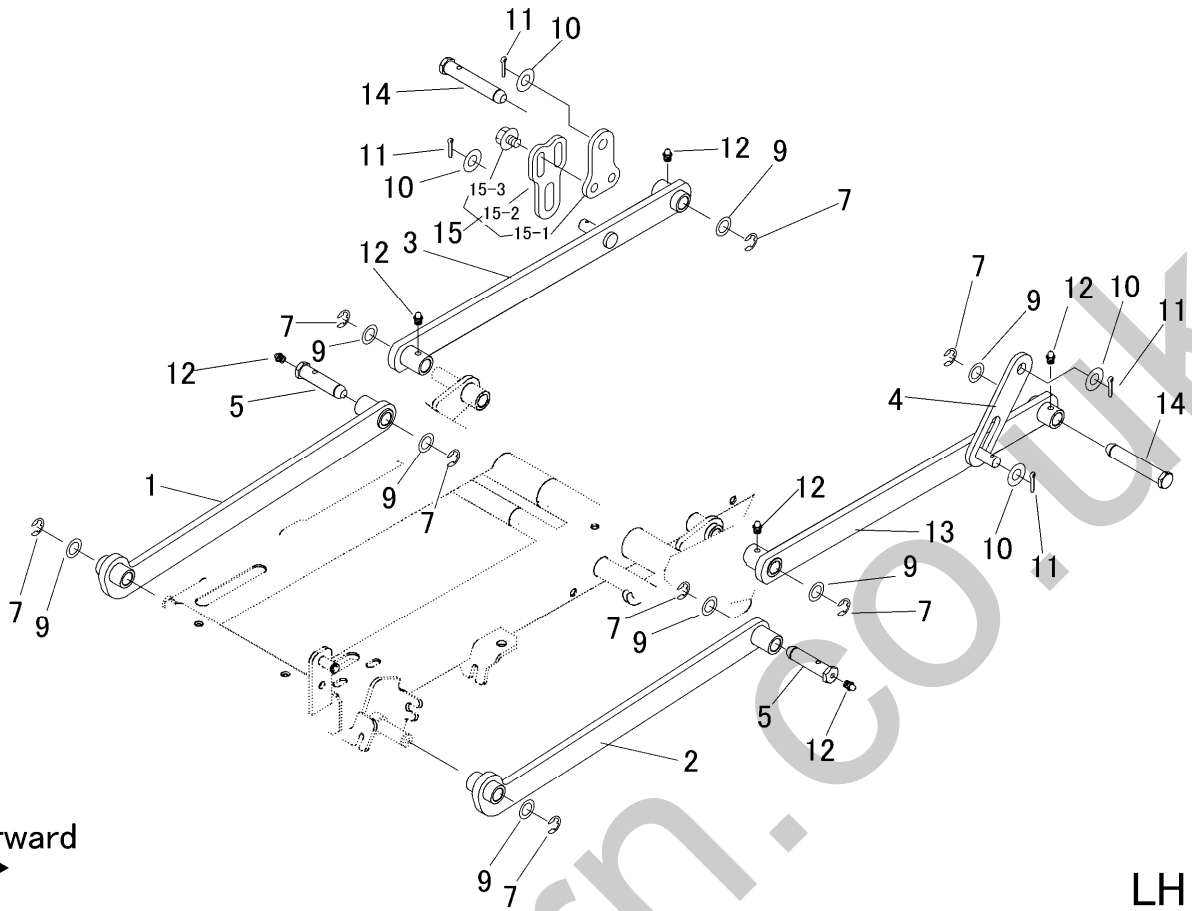
見出	部品番号	部品名称		個数	型 寸	互換性	適用号機	備 考
NO.	PART NO.	PART NAME		Q'ty	DESCRIPTION	R/P	FROM ~ UP TO SERIAL NO.	REMARKS
1	5332 3301 000	ペダル	PEDAL	1				
2	0796 0161 815	DUブッシュ	BUSH	2	16×18×15			
3	0350 0140 822	PW	WASHER	1	8×22×1.6			
4	K110 0108 016	Fボルト	BOLT	1	M8×16(4T)			
5	3420 3026 000	ペダルハット	BOOTS	1				
6	5332 3305 000	ワイヤー	WIRE	1				リアブレーキ
7	5332 3307 000	ワイヤー	WIRE	1				走行レバー中立
8	0562 0108 022	ピラアタマピン	PIN	2	φ8×22			
9	0350 0140 818	PW	WASHER	3	8×18×1.6			
10	0523 0108 000	スナップピン	PIN SNAP	2	8			
11	0520 0125 016	ワリピン	PIN SPLIT	2	2.5×16			
12	5332 3308 000	レバー	LEVER	1				
13	5310 4155 000	グリップ	GRIP	1				
14	0742 0100 800	Eリング	RING	1	φ8			
17	3513 3131 000	プラスチックバンド	BAND	3				
18	5333 3306 000	カラー	COLLAR	1				





見出	部品番号	部品名称		個数	型 寸	互換性	適用号機	備 考
NO.	PART NO.	PART NAME		Q'ty	DESCRIPTION	R/P	FROM ~ UP TO SERIAL NO.	REMARKS
1	5332 3501 000	プレート	PLATE	1				
2	5332 3502 001	プレート	PLATE	1				
3	K110 0108 016	Fボルト	BOLT	6	M8×16(4T)			
4	5332 3503 001	ブラケット	BRACKET	1				
8	5332 3506 000	ブラケット	BRACKET	1				
9	5312 3514 000	スプリング	SPRING	1				
10	5332 3507 000	ブラケット	BRACKET	1				
11	3611 1807 000	ホコゴム	GROMMET	1	C-6			
12	F300 0106 000	Fナット	NUT	2	M6			
14	5332 3509 003	ブラケット	BRACKET	1				
15	0350 0140 822	PW	WASHER	1	8×22×1.6			
16	F301 0108 000	Fナット	NUT	4	M8			
17	5332 3511 000	シート	SEAT	1	SC1A			
17-1	5332 3511 999	グリップ(グレー)	Grip	1				補用部品
17-2	5332 3511 998	トラスコネジ(+)+PW	SCREW set	1				補用部品
18	0562 0108 035	ヒアタマピン	PIN	1	φ8×35			
19	0523 0108 000	スナップピン	PIN SNAP	1	13			
20	5332 3512 000	ゴムイタ	RUBBER	2				
21	3661 1457 100	クリップ	CLIP	6				
22	K710 0108 025	Fボルト	BOLT	1	M8×25(7T)			
23	5332 3513 000	トリム	TRIM	2				
24	A110 0108 016	ボルト	BOLT	4	M8×16			

RH

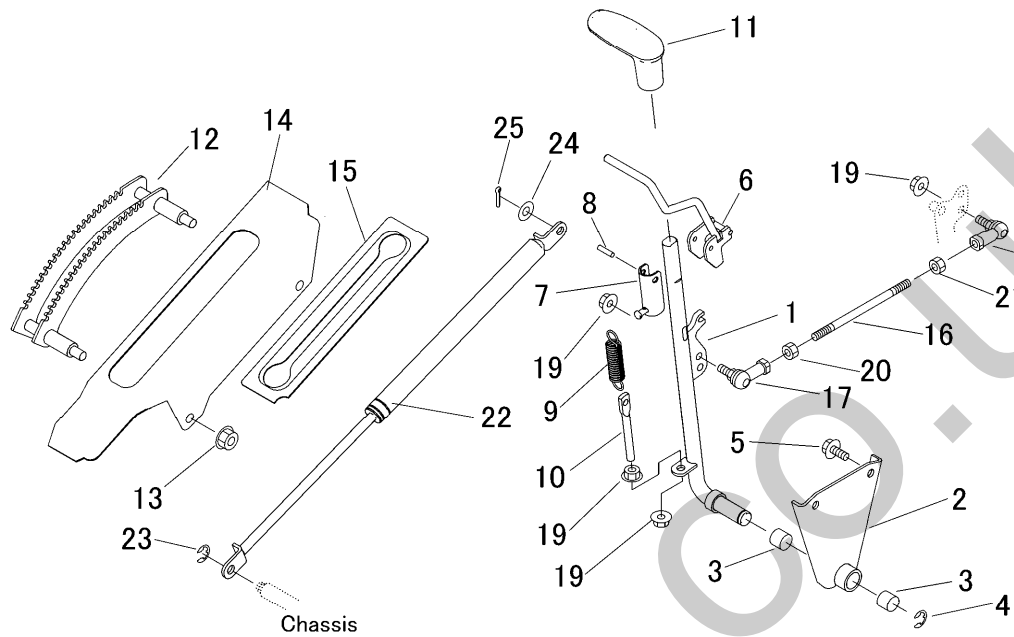


Forward

LH

見出	部品番号	部品名称		個数	型 寸	互換性	適用号機	備 考
NO.	PART NO.	PART NAME		Q'ty	DESCRIPTION	R/P	FROM ~ UP TO SERIAL NO.	REMARKS
1	5332 4001 000	リンク	LINK	1				
2	5332 4002 000	リンク	LINK	1				
3	5332 4003 001	リンク	LINK	1				
4	5321 4017 000	プレート	PLATE	1				
5	5332 4004 000	ピン	PIN	2				
7	0742 0101 200	エリング	RING	8	φ 12			
9	5332 4007 000	ワッシャ	WASHER	8				
10	0350 0151 226	PW	WASHER	4	10×22×2.3			
11	0520 0132 025	ワリピン	PIN SPLIT	4	3.2×25			
12	A650 0100 600	グリースニップル	NIPPLE GREASE	6	A-M6			
13	5332 4008 000	リンク	LINK	1				
14	5332 4009 000	ピン	PIN	2				
15	5321 4091 000	リンクアジャスタCOMP	LINK ADJUSTER C	1				
15-1	5321 4091 100	プレート	PLATE	1				
15-2	5321 4091 200	プレート	PLATE	1				
15-3	K712 0110 012	Fホルト	BOLT	2	M10×12			

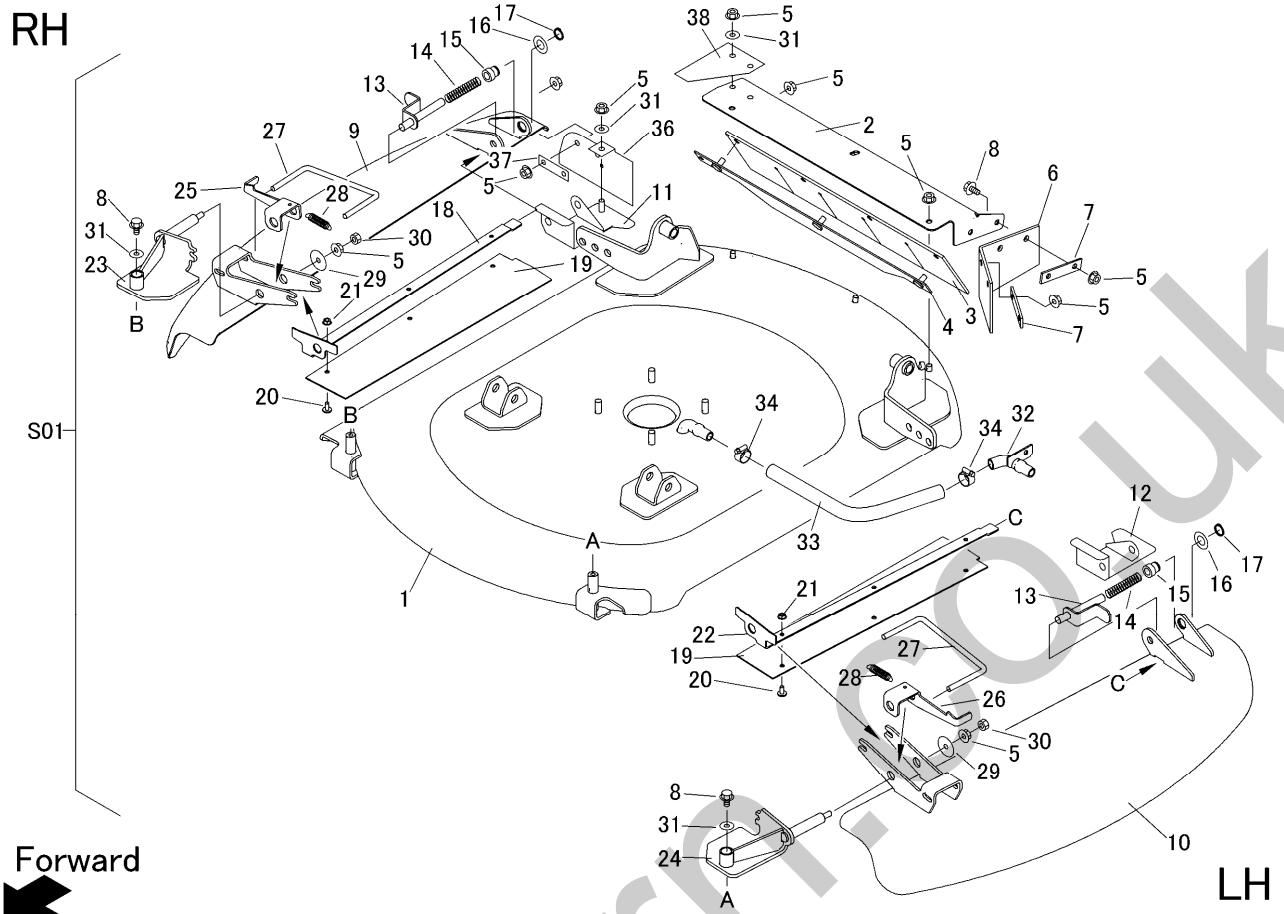
5335 405A カリタカサレバー ( HST左操作 ) Cutting Adjust(HSTLeverL)



見出	部品番号	部品名称		個数	型 寸	互 換 性	適用号機	備 考
NO.	PART NO.	PART NAME		Q'ty	DESCRIPTION	R/P	FROM ~ UP TO SERIAL NO.	REMARKS
1	5335 4051 000	レバー	LEVER	1				
2	5332 4054 000	ブラケット	BRACKET	1				
3	0796 0161 815	DUブッシュ	BUSH	2	16 × 18 × 15			
4	0742 0101 200	Eリング	RING	1	φ 12			
5	K710 0108 020	Fホルト	BOLT	2	M8 × 20(7T)			
6	5335 4052 000	ロックレバー	LOCK LEVER	1				
7	5335 4053 000	ブラケット	BRACKET	1				
8	0550 0005 040	スプリングピン	PIN SPRING	1	5 × 40			
9	3408 5202 000	スプリング	SPRING	1				
10	3606 2015 000	テンションハリロッド	BOLT	1	φ 8			
11	5332 4058 000	グリップ	GRIP	1				
12	5332 4059 001	ブラケット	BRACKET	1				
13	F301 0110 000	Fナット	NUT	2	M10			
14	5335 4064 000	プレート	PLATE	1				
15	5335 4065 000	ゴムイタ	RUBBER	1				
16	5332 4067 000	タイロッド	TIE ROD	1	L=140			
17	3408 5008 000	リンクボール	BALL	1	M8			
18	3522 4341 000	リンクボール	BALL	1	M8L			
19	F301 0108 000	Fナット	NUT	4	M8			
20	A301 0108 003	ナット	NUT	1	M8			
21	A301 2108 003	ナット	NUT	1	M8L			
22	5332 4068 000	ガススプリング	ABSORBER	1	A1040-16442			
23	0742 0100 800	Eリング	RING	1	φ 8			
24	0350 0141 022	PW	WASHER	1	10 × 22 × 1.6			
25	0520 0125 020	ワリピン	PIN SPLIT	1	2.5 × 20			

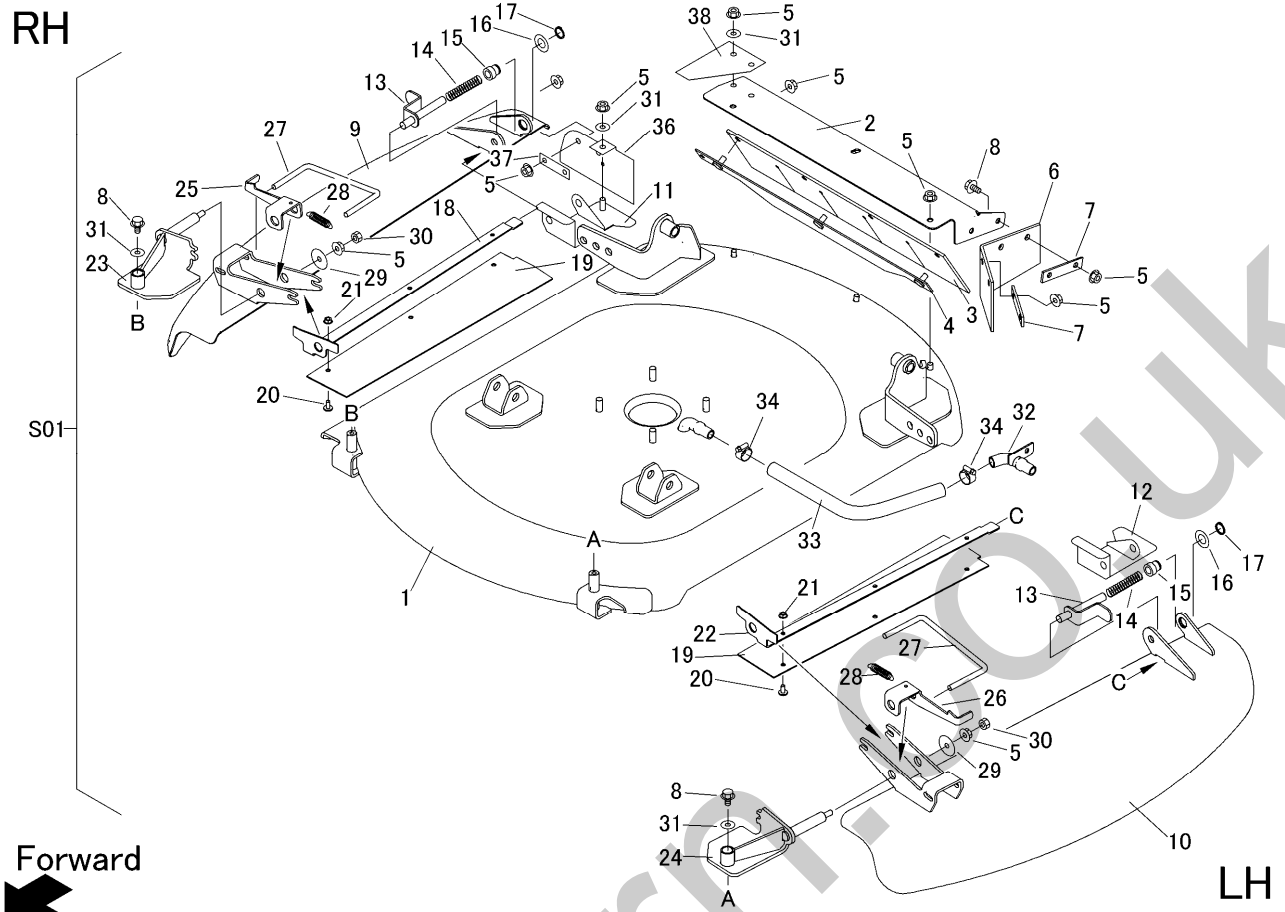


5335 410A カリハカバー Cutting Blade Shield



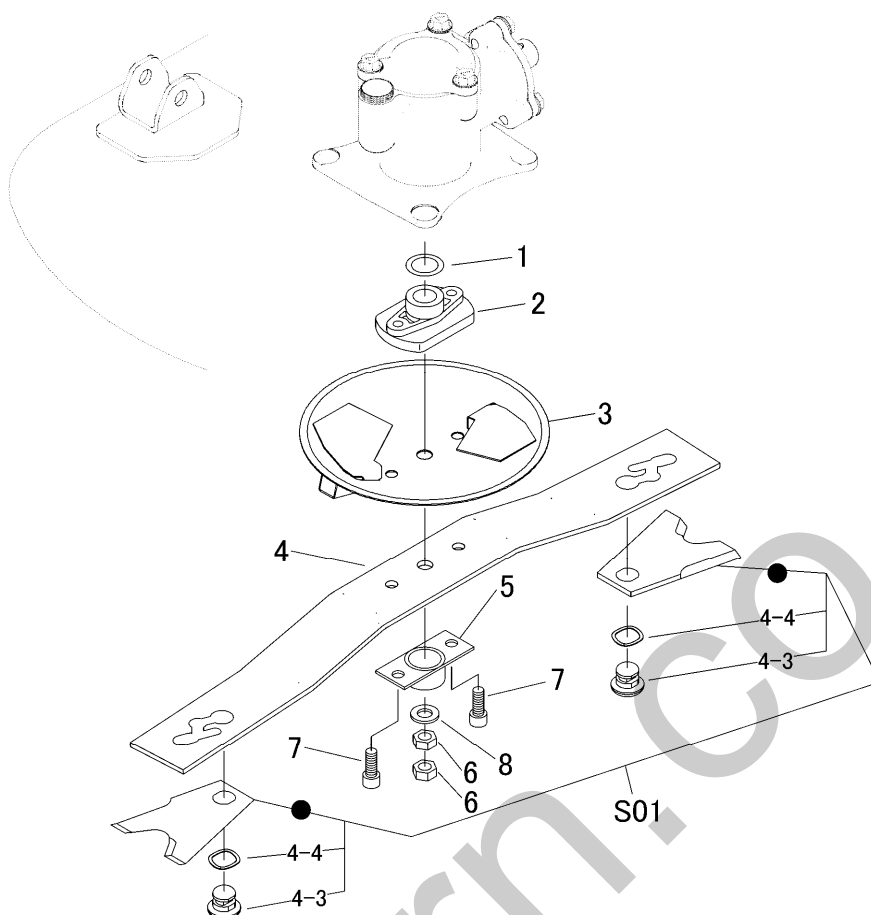
見出	部品番号	部品名称		個数	型 寸	互換性	適用号機	備 考
NO.	PART NO.	PART NAME		Q'ty	DESCRIPTION	R/P	FROM ~ UP TO SERIAL NO.	REMARKS
S01	5335 410A 000	カリハカバーキット	Cover set	1				NO.1 - NO.38を含む
1	5335 4101 000	カリハカバー	COVER	1				
2	5332 4112 000	プレート	PLATE	1				
3	5332 4113 000	ゴムイタ	RUBBER	1				
4	5332 4115 000	ブラケット	BRACKET	1				
5	F301 0108 000	Fナット	NUT	17	M8			
6	5321 4124 000	ゴムイタ	RUBBER	1				
7	5321 4126 000	プレート	PLATE	2				
8	K110 0108 016	Fホルト	BOLT	8	M8 × 16(4T)			
9	5335 4102 002	カバー	COVER	1	Right			
10	5335 4103 000	カバー	COVER	1	Left			
11	5335 4104 001	カバー	COVER	1	Right			
12	5335 4105 000	カバー	COVER	1	Left			
13	5335 4106 000	ピン	PIN	2				
14	5116 3075 300	スプリング	SPRING	2				
15	5335 4107 000	ピン	PIN	2				
16	0350 0161 630	PW	WASHER	2	16 × 30 × 3.0			
17	0740 0001 600	リング	RING	2	S16			
18	5335 4108 000	プレート	PLATE	1				
19	5335 4109 000	ゴムイタ	RUBBER	2				
20	5335 4111 000	ホルト	BOLT	6	M6 × 12			
21	A350 0106 002	Uナット	NUT	6	M6			
22	5335 4112 000	プレート	PLATE	1				
23	5335 4113 001	ブラケット	BRACKET	1	Right			
24	5335 4114 001	ブラケット	BRACKET	1	Left			

5335 410A カリハカバー Cutting Blade Shield



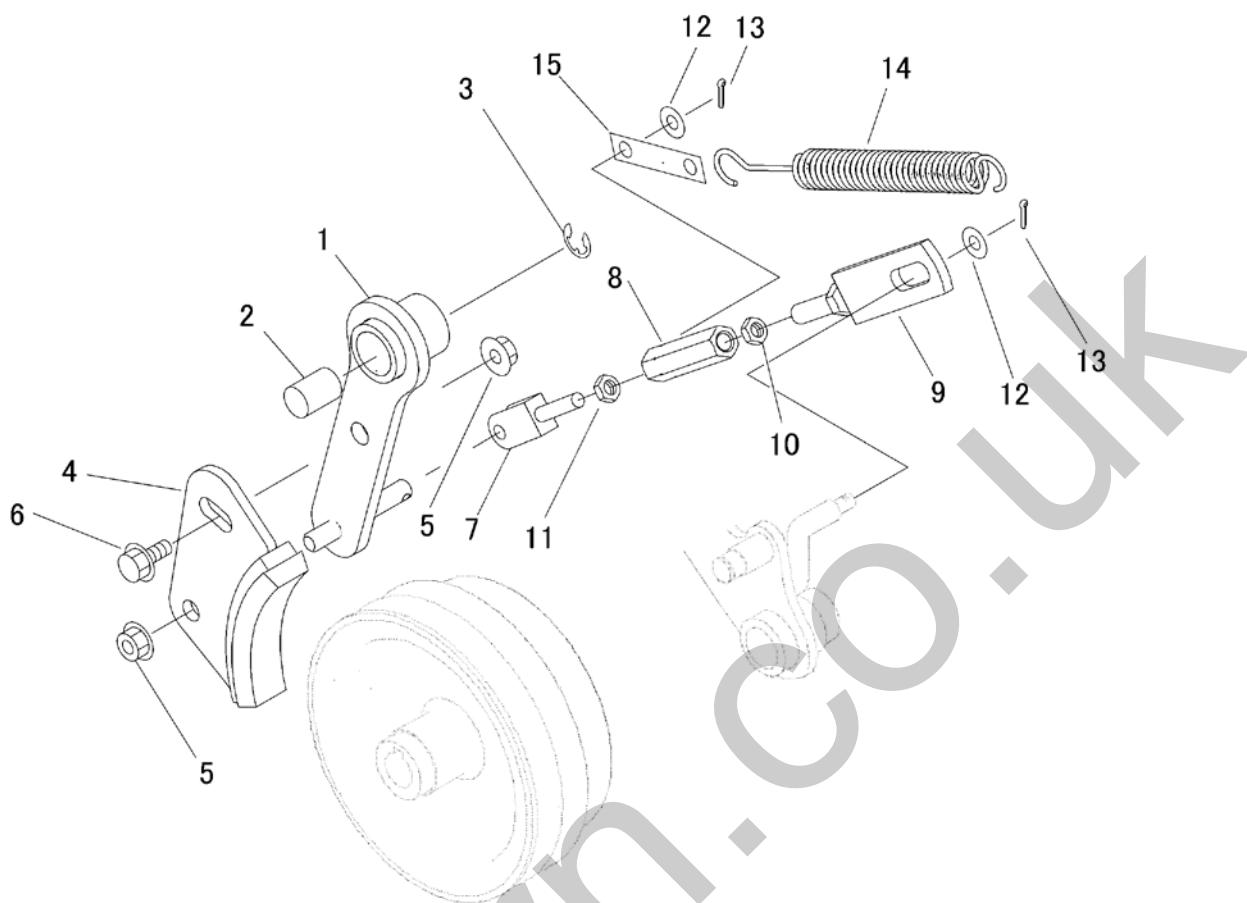
見出	部品番号	部品名称		個数	型 寸	互換性	適用号機	備 考
NO.	PART NO.	PART NAME		Q'ty	DESCRIPTION	R/P	FROM ~ UP TO SERIAL NO.	REMARKS
25	5335 4115 000	プレート	PLATE	1				
26	5335 4116 000	プレート	PLATE	1				
27	5335 4117 000	ロッド	ROD	2				
28	3408 5202 000	スプリング	SPRING	2				
29	0350 0160 835	PW	WASHER	2	8×35×3.0			
30	A301 0108 001	ナット	NUT	2	M8			
31	0350 0140 822	PW	WASHER	5	8×22×1.6			
32	5335 4121 001	プレート	PLATE	1				
33	5335 4122 000	ホース	HOSE	1	L=340			
34	5108 4818 000	ABAバンド	BAND	2	15-24			
35	0350 0130 613	PW	WASHER	6	6×13×1.0			
36	5335 4123 000	ゴム垫	RUBBER	1				
37	5335 4124 000	ブラケット	BRACKET	1				
38	5335 4125 000	ゴム垫	RUBBER	1				

5335 420A カリハ Cutting Blade



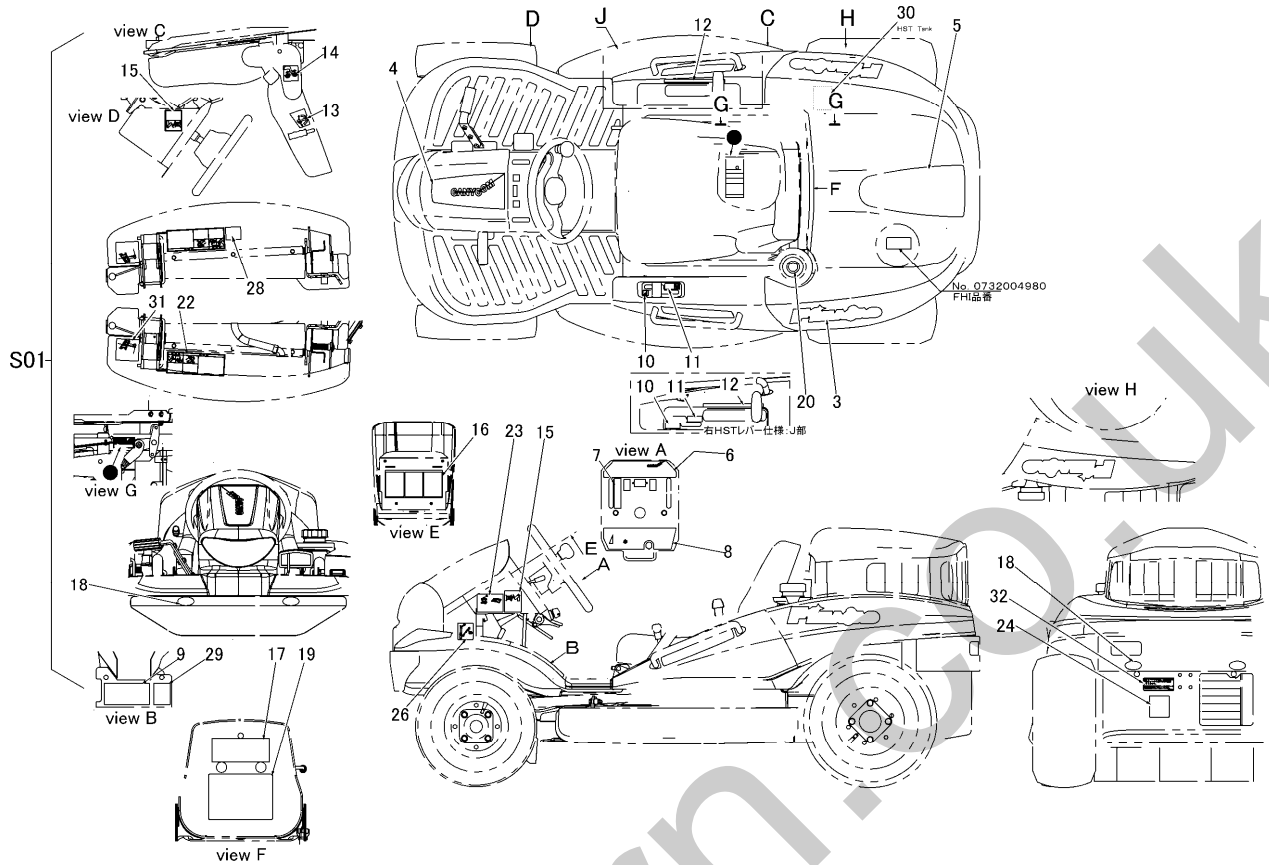
見出 NO.	部品番号 PART NO.	部品名称 PART NAME		個数 数量 Q'ty	型 寸 DESCRIPTION	互 換 性 R/P	適用号機 FROM ~ UP TO SERIAL NO.	備 考 REMARKS
1	3619 4024 000	シム SHIM		1				
2	5321 4201 000	ボス BOSS		1				
3	5335 4205 000	カバー COVER		1				
4	5332 4201 000	ステー STAY		1				
5	5321 4207 000	ガード GUARD		1				
6	A304 0116 003	ナット NUT		2	M16			
7	A545 0612 030	キャップスクリュー BOLT		2	M12×30			
8	0350 0161 630	FW WASHER		1	16×30×3.0			
S01	Z332 4202 010	カリハセット(F1 アイ) CUTTER		1				
4-3	5332 4203 000	ピン PIN		2				2ヶセット(1台分)
4-4	5331 4207 000	スプリング SPRING		2				2ヶセット(1台分)

5332 430A カリハブレーキ Cutter Brake

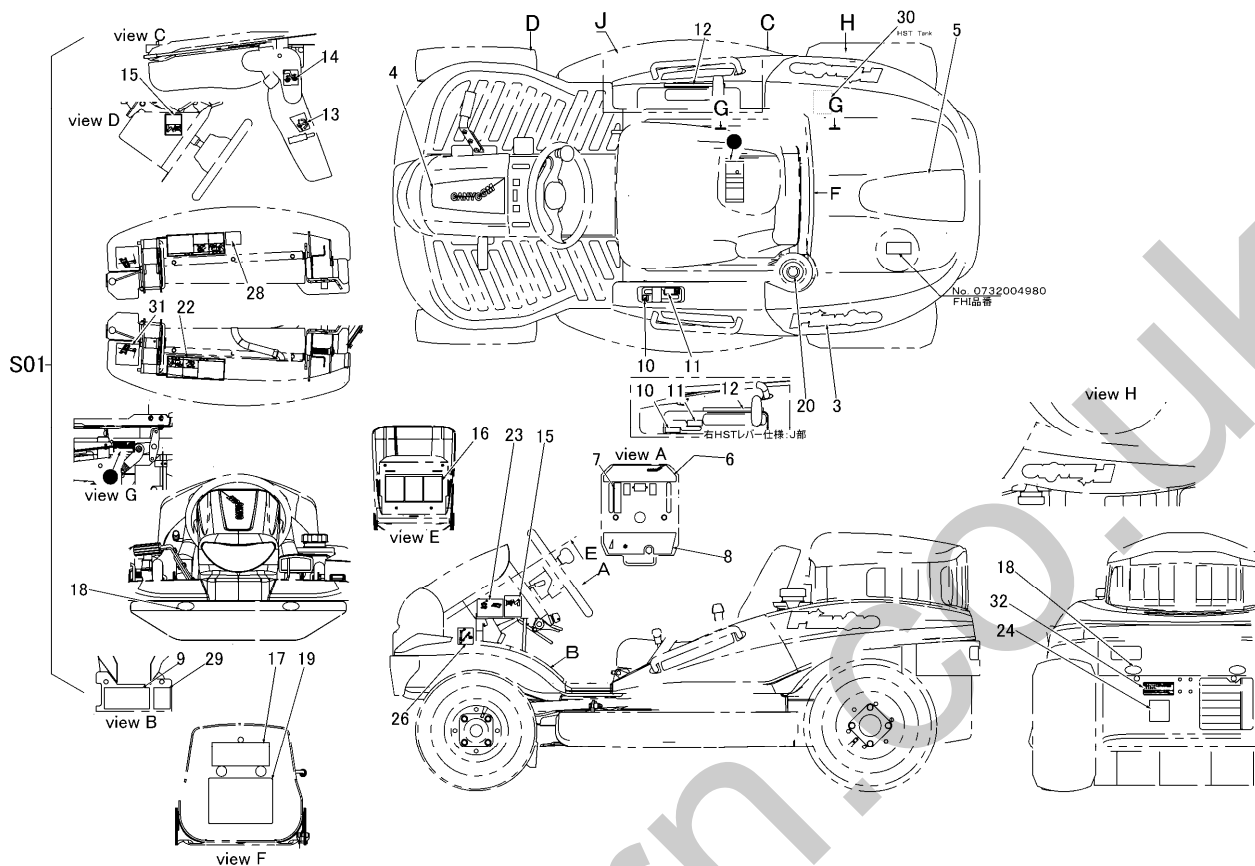


見出	部品番号	部品名称		個数	型 寸	互換性	適用号機	備 考
NO.	PART NO.	PART NAME		Q'ty	DESCRIPTION	R/P	FROM ~ UP TO SERIAL NO.	REMARKS
1	5332 4301 001	リンク	LINK	1				
2	0796 0161 825	DUブッシュ	BUSH	1	16 × 18 × 25			
3	0742 0101 200	Eリング	RING	1	φ 12			
4	5310 4301 000	カリハブレーキ	BRAKE	1				
5	F301 0108 000	Fナット	NUT	2	M8			
6	K710 0108 020	Fボルト	BOLT	1	M8 × 20(7T)			
7	3646 4845 000	ロッド	BOLT	1				
8	3208 3410 000	ターンバックル	TURNBUCKLE	1	M8 × 50			
9	5332 4308 000	ボルト	BOLT	1				
10	A301 0108 003	ナット	NUT	1	M8			
11	A301 2108 003	ナット	NUT	1	M8L			
12	0350 0140 818	PW	WASHER	2	8 × 18 × 1.6			
13	0520 0125 016	ワリピン	PIN SPLIT	2	2.5 × 16			
14	5347 2405 000	スプリング	SPRING	1				
15	5332 4311 000	プレート	PLATE	1				

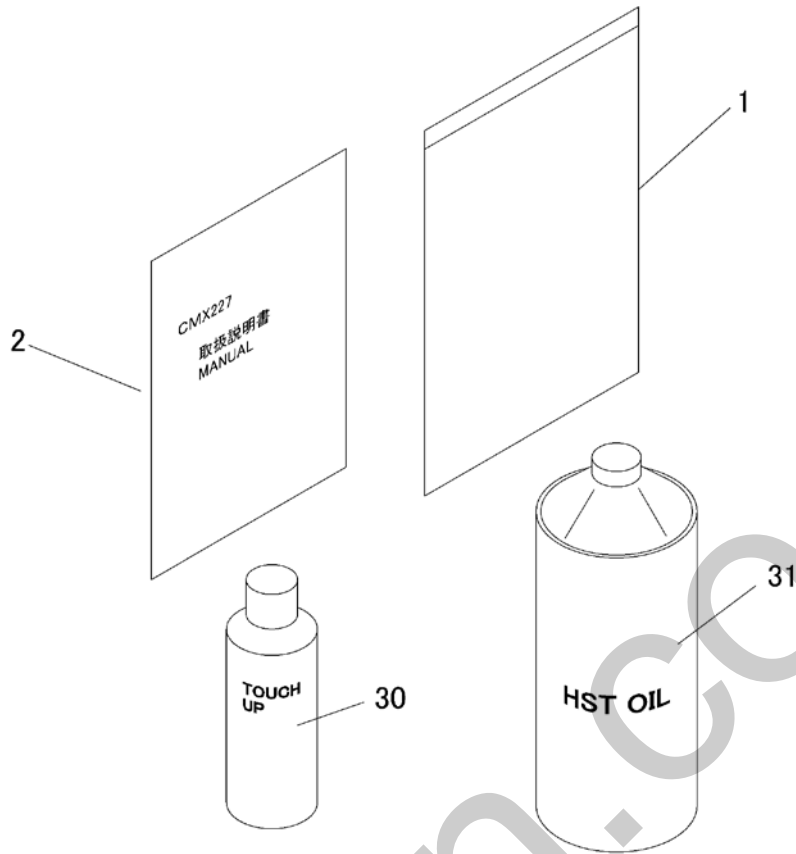
5339 500A マーク( 国内 ) Mark( Japan )



見出	部品番号	部品名称		個数	型 寸	互 換 性	適 用 号 機	備 考
NO.	PART NO.	PART NAME		Q'ty	DESCRIPTION	R/P	FROM ~ UP TO SERIAL NO.	REMARKS
S01	5339 500A 000	マークセット	MARK set	1				JP/2WD/CM250RC
3	5335 5003 000	マーク	MARK	2				
4	5335 5005 000	マーク	MARK	1				
5	5335 5006 000	マーク	MARK	1				
6	5332 5009 000	マーク	MARK	1				
7	5332 5011 000	マーク	MARK	1				
8	5332 5013 000	マーク	MARK	1				
9	5332 5014 001	マーク	MARK	1				
10	5332 5115 000	マーク	MARK	1				
11	5332 5116 000	マーク	MARK	1				
12	5332 5117 000	マーク	MARK	1				
13	5332 5018 000	マーク	MARK	1				
14	5332 5019 001	マーク	MARK	1				
15	5332 5021 000	マーク	MARK	2				
16	5332 5023 000	マーク	MARK	1				
17	5340 5003 001	マーク	MARK	1				
18	3570 5026 000	マーク	MARK	4				
19	5335 5025 002	マーク	MARK	1				
20	5321 5016 000	マーク	MARK	1				
22	5332 5026 000	マーク	MARK	2				
23	5321 5021 000	マーク	MARK	1				
24	5321 5024 000	マーク	MARK	1				
26	5321 5111 000	マーク	MARK	1				



見出	部品番号	部品名称		個数	型 寸	互 換 性	適 用 号 機	備 考
NO.	PART NO.	PART NAME		Q'ty	DESCRIPTION	R/P	FROM ~ UP TO SERIAL NO.	REMARKS
28	5332 5031 000	マーク	MARK	1				
29	5332 5032 000	マーク	MARK	1				
30	5335 5028 000	マーク	MARK	2				
31	3655 6015 000	ケイコク	MARK	1				
32	5339 5003 000	マーク	MARK	1				



見出	部品番号	部品名称		個数	型 寸	互換性	適用号機	備 考
NO.	PART NO.	PART NAME		Q'ty	DESCRIPTION	R/P	FROM ~ UP TO SERIAL NO.	REMARKS
1	3544 7003 000	バッグ	BAG	1				
2	5335 5301 003	トリアツカイセツメイシヨ	MANUAL	1			JP-CMX227/CM226/CM185/CMX186	
30	Z9999 6018 000	スプレー	SPRAY	1	ナチュラルイロー			Option
30	Z9999 6016 000	スプレー	SPRAY	1	FA-GALレッド			Option
30	Z9999 6009 000	スプレー	SPRAY	1	キャニコムブルー			Option
30	Z9999 6017 000	スプレー	SPRAY	1	ブラックグレー			Option
30	Z9999 6026 000	スプレー	SPRAY	1	ミセラレテゴールド			Option
31	5310 9911 000	オイル(HST) 1L	HST OIL	4	20W-50			Option

# 5333 0201 000 配線図 (国内) Diagram (Japan)

ポジションライトヘッドライト  
5W × 2 25W / 25W  
(補修品は3.4W)

ヘッドライトスイッチ		1		2		a	
ライト状態	ON	○	○				
点灯				○	○		
消灯						○	○

油圧スイッチ

点灯	○	○
点消		
点灯		

- スパークプラグ
- スパークプラグ
- チャージコイル  
MAX: 15A  
アイドリング: 5.5A
- レギュレータ
- 燃料カット  
ゾレノイドバルブ
- マグネットスイッチ
- スタータモータ

キースイッチ

キー	E	B'	IG	BAT	ST
切	○	○			
入			○	○	
補助			○	○	○

ブレーキスイッチ

ペダル状態	○	○
踏み込み		
解放		

シートスイッチ

シート状態	COM	NO
非着座	○	○
着座		

パワーリレー (スタート)

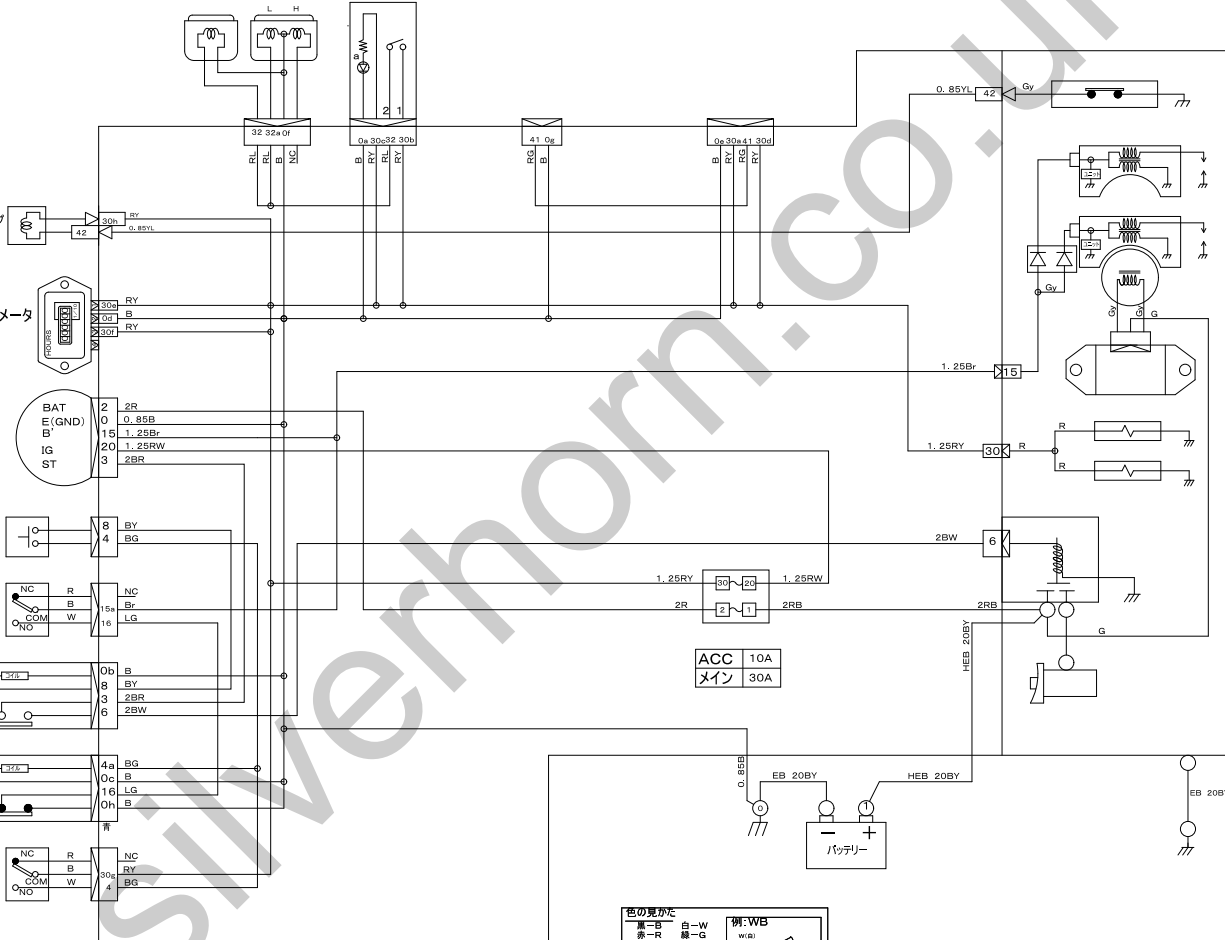
22L	B	BY	2BR	2BW
8				
3				
6				

パワーリレー (停止)

4a	BG	B	LG	B
0c				
16				
0h				

刈刈クラッチスイッチ

刈刈クラッチ	COM	NO
切	○	○
入		



色の見かた

白	白-W	例: WB W(a) 
赤	赤-R	
黄	黄-Y	
青	青-B	
緑	緑-G	
黒	黒-K	
紫	紫-P	
茶	茶-T	
灰	灰-L	
白	白-S	

電線はAVS又はCAVS線を、指定なサイズは0.5を表示。